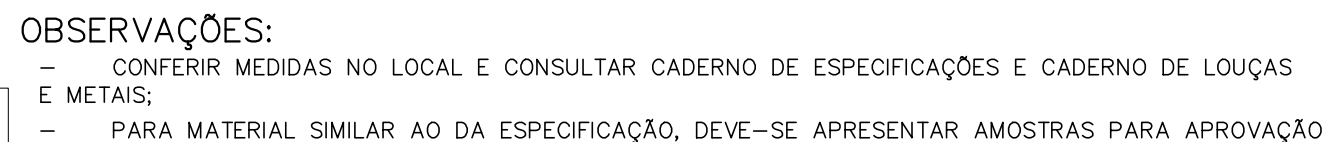
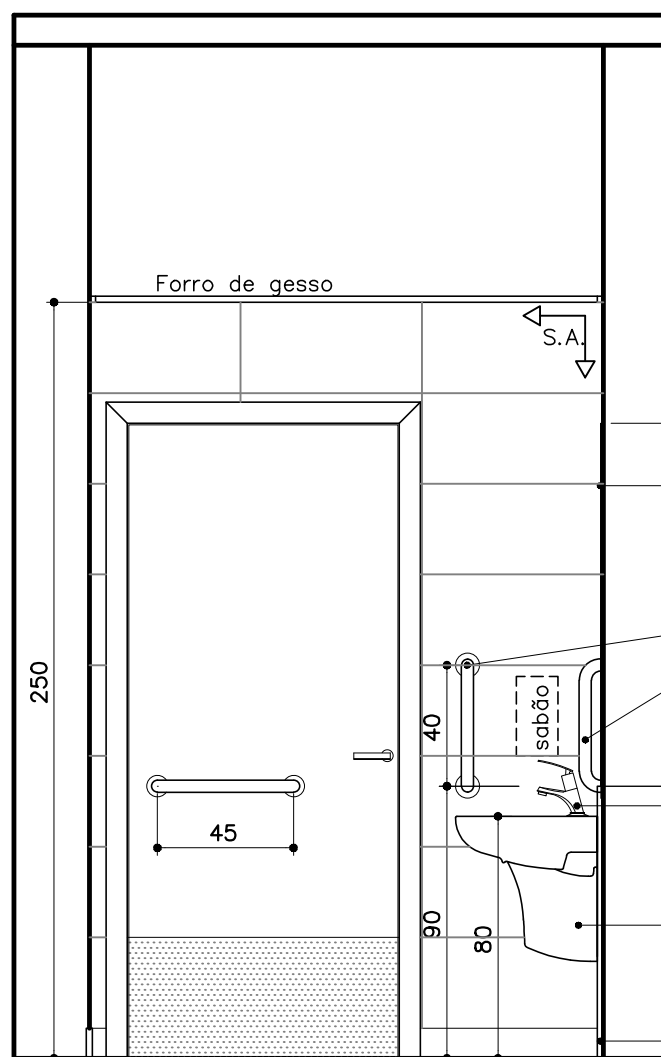


- PISO: porcelanato técnico (massa única), antiderrapante, borda retificada, 60x60cm, ref. ELIANE – Coleção Grânulos – Platina NA ou similar. Ver paginação de piso;
- RODAPÉ: em granito Cinza Corumbá ou Andorinha, h=10cm, e=2cm, semi embutido. Acabamento da junção das pedras em meia esquadria;
- PAREDE: cerâmica PEI-III, padrão extra classe A, dimensão aproximada 30x60cm, assentada horizontalmente, cor branca, acabamento brilhante, CECRISA, INCEPA ou similar;
- TETO: forro de gesso acartonado com juntas de dilatação em alumínio. Ver detalhe de forro.



DETALHAMENTO: ÁREAS MOLHADAS – SANITÁRIOS ACESSÍVEIS

CONTEÚDO:	I.S.A.MASC. 1 (1º E 2º PVTO) – PLANTA, PAGINAÇÃO DO PISO E ESPECIFICAÇÕES	REVISÃO 00	23/11/22
DESENHO:	MARCELLA LORDELLO		FOLHA: 01/22



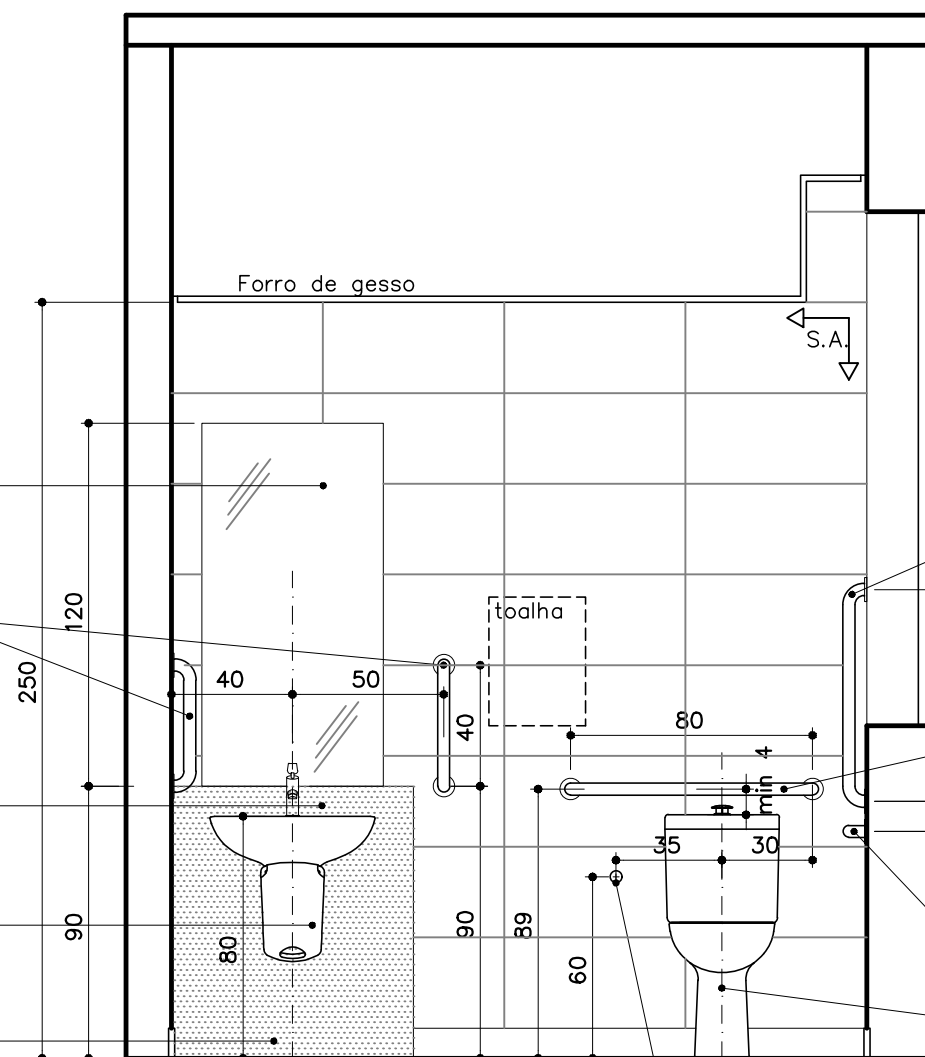
Espelho cristal, lapidado, 60x120cm, e=4mm, colado com silicone

Barra vertical de apoio, tipo reta,  $\varnothing 1\frac{1}{4}$ ", comprimento = 40cm, em aço inox.

Torneira de mesa conforto (Deka 1173.C.CONF. ou similar), com alavanca e fechamento automático para lavatório, acabamento cromado. Ver Caderno de louças e metais.

Lavatório com coluna suspensa (Deka L51-CS117 ou similar), na cor branca. Altura de instalação: 80cm de topo, do piso acabado.

Placa de granito Cinza Corumbá polido, e=2cm, com 80cm de largura e 90cm de altura.



Barra vertical de apoio lateral, tipo reta,  $\varnothing 1\frac{1}{4}$ ", comprimento = 70cm, em aço inox. Instalar a 10cm acima da barra horizontal e a 30cm da borda frontal do vaso sanitário.

Barra horizontal de apoio ao fundo, tipo reta,  $\varnothing 1\frac{1}{4}$ ", comprimento = 80cm, em aço inox. Instalar com o eixo a 89cm de altura do piso acabado, posicionada estendendo-se 30cm além do eixo do vaso em direção à parede lateral.

Barra horizontal de apoio lateral, tipo reta,  $\varnothing 1\frac{1}{4}$ ", comprimento = 80cm, em aço inox. Instalar com o eixo a 75cm de altura do piso acabado, posicionada a uma distância a 50cm da borda frontal do vaso sanitário.

Vaso sanitário acessível Deka linha Conforto Vogue Plus P517, com caixa acoplada, sem abertura frontal, ou similar

Ponto hidráulico para ducha higiênica h=60cm do piso, sem acabamento

I.S.A.MASC. 1 – 1° E 2° PAV  
**ELEVAÇÃO 01**  
ESCALA 1:25

I.S.A.MASC. 1 – 1° E 2° PAV  
**ELEVAÇÃO 02**  
ESCALA 1:25

↑ Início do sentido  
S.A. de assentamento

#### ACABAMENTOS

- **PISO:** porcelanato técnico (massa única), antiderrapante, borda retificada, 60x60cm, ref. ELIANE – Coleção Grânulos – Platina NA ou similar. Ver paginação de piso;
- **RODAPÉ:** em granito Cinza Corumbá ou Andorinha, h=10cm, e=2cm, semi embutido. Acabamento da junção das pedras em meia esquadria;
- **PAREDE:** cerâmica PEI-III, padrão extra classe A, dimensão aproximada 30x60cm, assentada horizontalmente, cor branca, acabamento brilhante, CECRISA, INCEPA ou similar;
- **TETO:** forro de gesso acartonado com juntas de dilatação em alumínio. Ver detalhe de forro.

#### OBSERVAÇÕES:

- CONFERIR MEDIDAS NO LOCAL E CONSULTAR CADERNO DE ESPECIFICAÇÕES E CADERNO DE LOUÇAS E METAIS;
- PARA MATERIAL SIMILAR AO DA ESPECIFICAÇÃO, DEVE-SE APRESENTAR AMOSTRAS PARA APROVAÇÃO

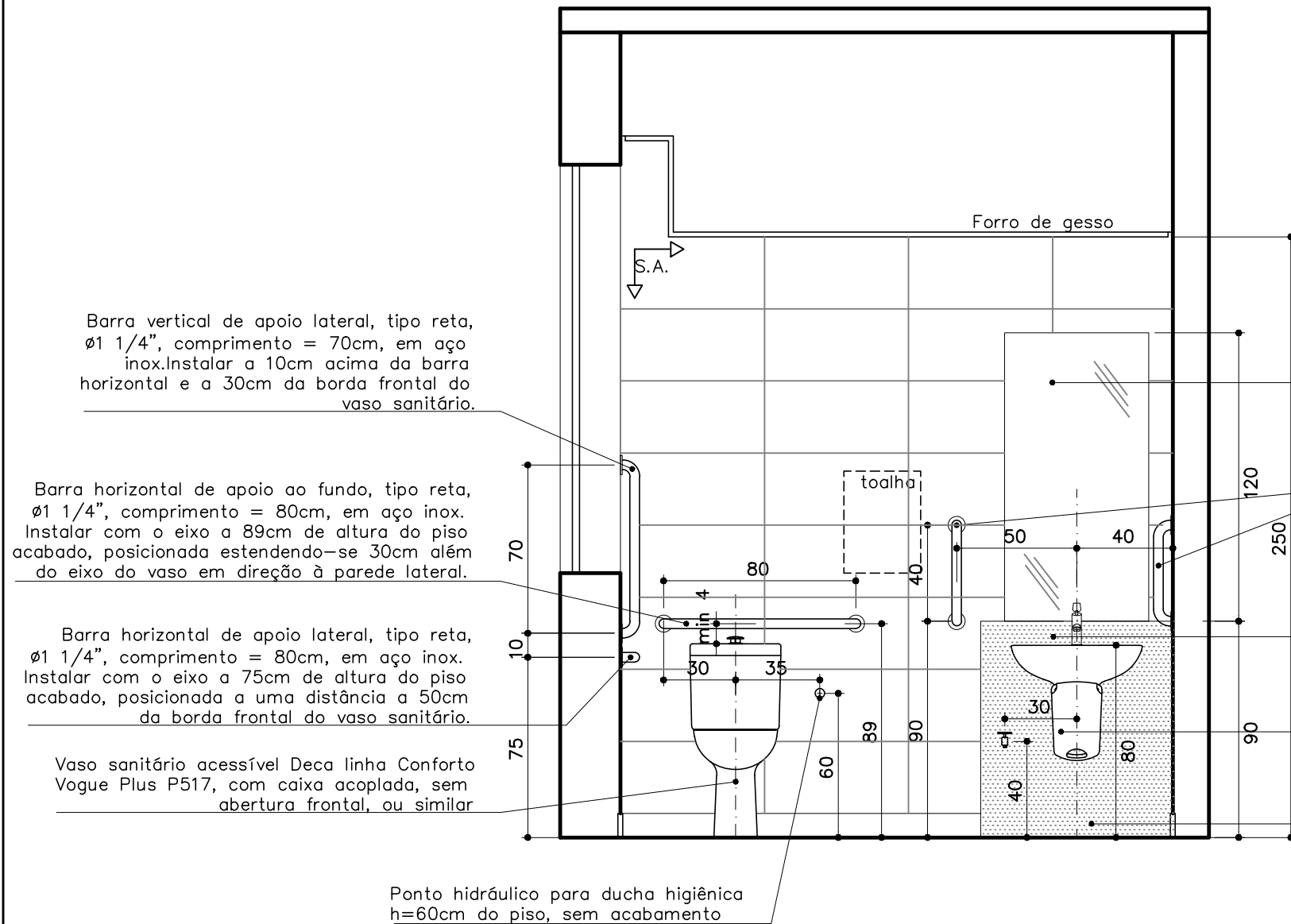
#### PROMOTORIAS DE JUSTIÇA DE CATAGUASES – MG

##### DETALHAMENTO: ÁREAS MOLHADAS – SANITÁRIOS ACESSÍVEIS

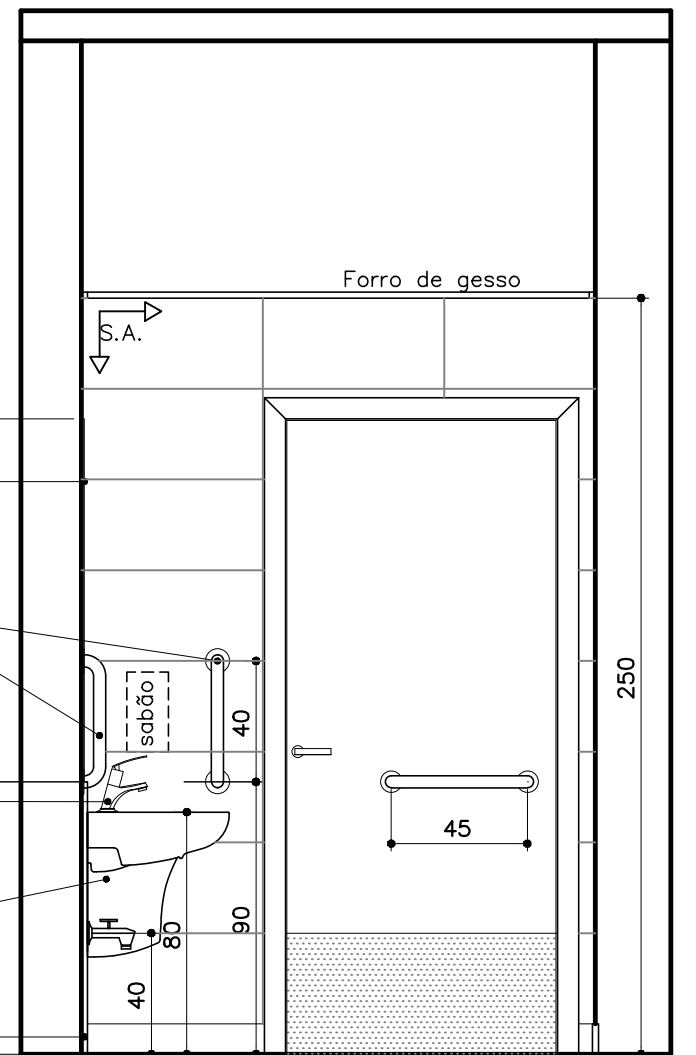
CONTEÚDO: I.S.A.MASC. 1 (1° E 2° PAV) – ELEVAÇÕES 01 E 02	REVISÃO 00	23/11/22
DESENHO: MARCELLA LORDELLO		FOLHA: 02/22







I.S.A.FEM. 1 – 1° E 2° PAV  
**ELEVAÇÃO 01**  
ESCALA 1:25



I.S.A.FEM. 1 – 1° E 2° PAV  
**ELEVAÇÃO 02**  
ESCALA 1:25

↑ Início do sentido  
S.A. de assentamento

#### ACABAMENTOS

- **PISO:** porcelanato técnico (massa única), antiderrapante, borda retificada, 60x60cm, ref. ELIANE – Coleção Grânulos – Platina NA ou similar. Ver paginação de piso;
- **RODAPÉ:** em granito Cinza Corumbá ou Andorinha, h=10cm, e=2cm, semi embutido. Acabamento da junção das pedras em meia esquadria;
- **PAREDE:** cerâmica PEI-III, padrão extra classe A, dimensão aproximada 30x60cm, assentada horizontalmente, cor branca, acabamento brilhante, CECRISA, INCEPA ou similar;
- **TETO:** forro de gesso acartonado com juntas de dilatação em alumínio. Ver detalhe de forro.

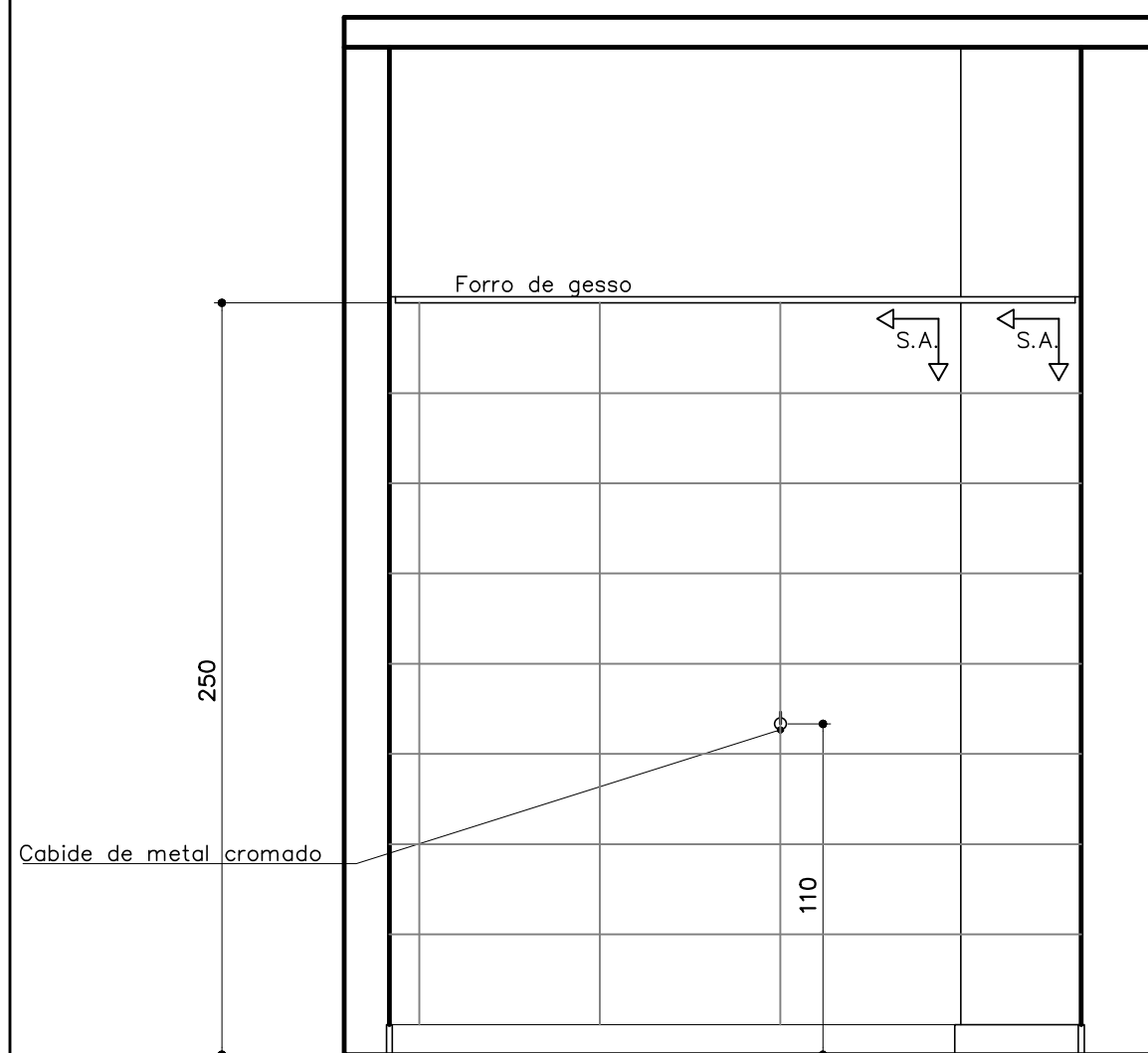
#### OBSERVAÇÕES:

- CONFERIR MEDIDAS NO LOCAL E CONSULTAR CADERNO DE ESPECIFICAÇÕES E CADERNO DE LOUÇAS E METAIS;
- PARA MATERIAL SIMILAR AO DA ESPECIFICAÇÃO, DEVE-SE APRESENTAR AMOSTRAS PARA APROVAÇÃO

#### PROMOTORIAS DE JUSTIÇA DE CATAGUASES – MG

##### DETALHAMENTO: ÁREAS MOLHADAS – SANITÁRIOS ACESSÍVEIS

CONTEÚDO: I.S.A.FEM. 1 (1° E 2° PAV) – ELEVAÇÕES 01 E 02	REVISÃO 00	23/11/22
DESENHO: MARCELLA LORDELLO		FOLHA: 05/22



I.S.A.FEM. 1 – 1° E 2° PAV  
**ELEVAÇÃO 03**  
ESCALA 1:25

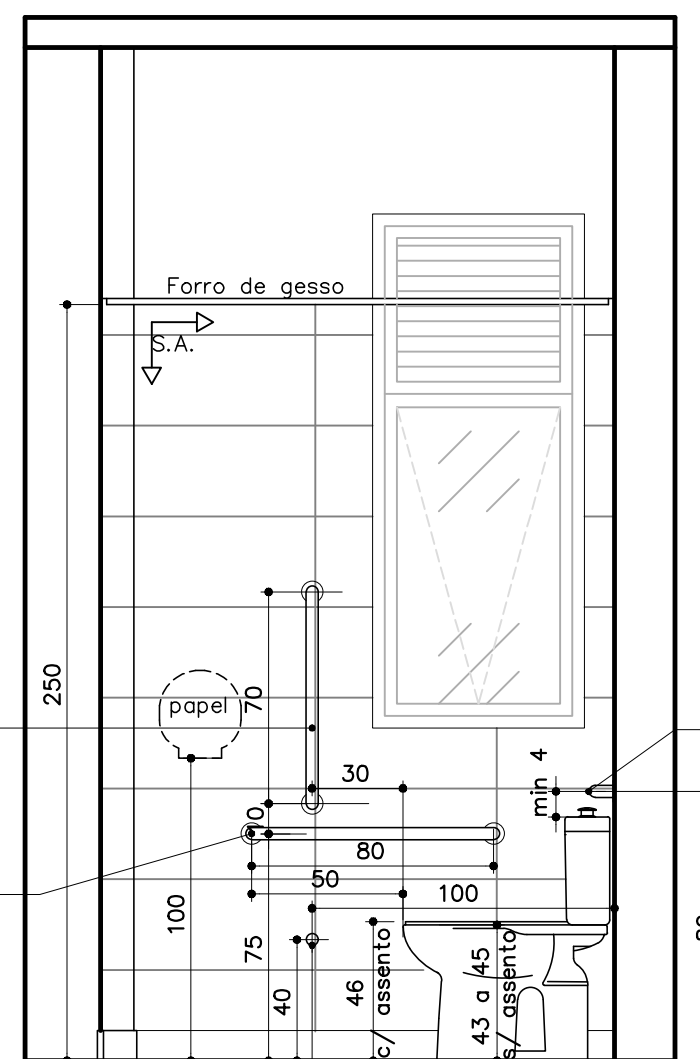
↑ Início do sentido  
S.A. de assentamento

#### ACABAMENTOS

- **PISO:** porcelanato técnico (massa única), antiderrapante, borda retificada, 60x60cm, ref. ELIANE – Coleção Grânulos – Platina NA ou similar. Ver paginação de piso;
- **RODAPÉ:** em granito Cinza Corumbá ou Andorinha, h=10cm, e=2cm, semi embutido. Acabamento da junção das pedras em meia esquadria;
- **PAREDE:** cerâmica PEI-III, padrão extra classe A, dimensão aproximada 30x60cm, assentada horizontalmente, cor branca, acabamento brilhante, CECRISA, INCEPA ou similar;
- **TETO:** forro de gesso acartonado com juntas de dilatação em alumínio. Ver detalhe de forro.

Barra vertical de apoio lateral, tipo reta,  $\varnothing 1\frac{1}{4}$ ", comprimento = 70cm, em aço inox. Instalar a 10cm acima da barra horizontal e a 30cm da borda frontal do vaso sanitário.

Barra horizontal de apoio lateral, tipo reta,  $\varnothing 1\frac{1}{4}$ ", comprimento = 80cm, em aço inox. Instalar com o eixo a 75cm de altura do piso acabado, posicionada a uma distância a 50cm da borda frontal do vaso sanitário.



Alarme conforme  
NBR9050 h= 40 cm do piso (eixo)

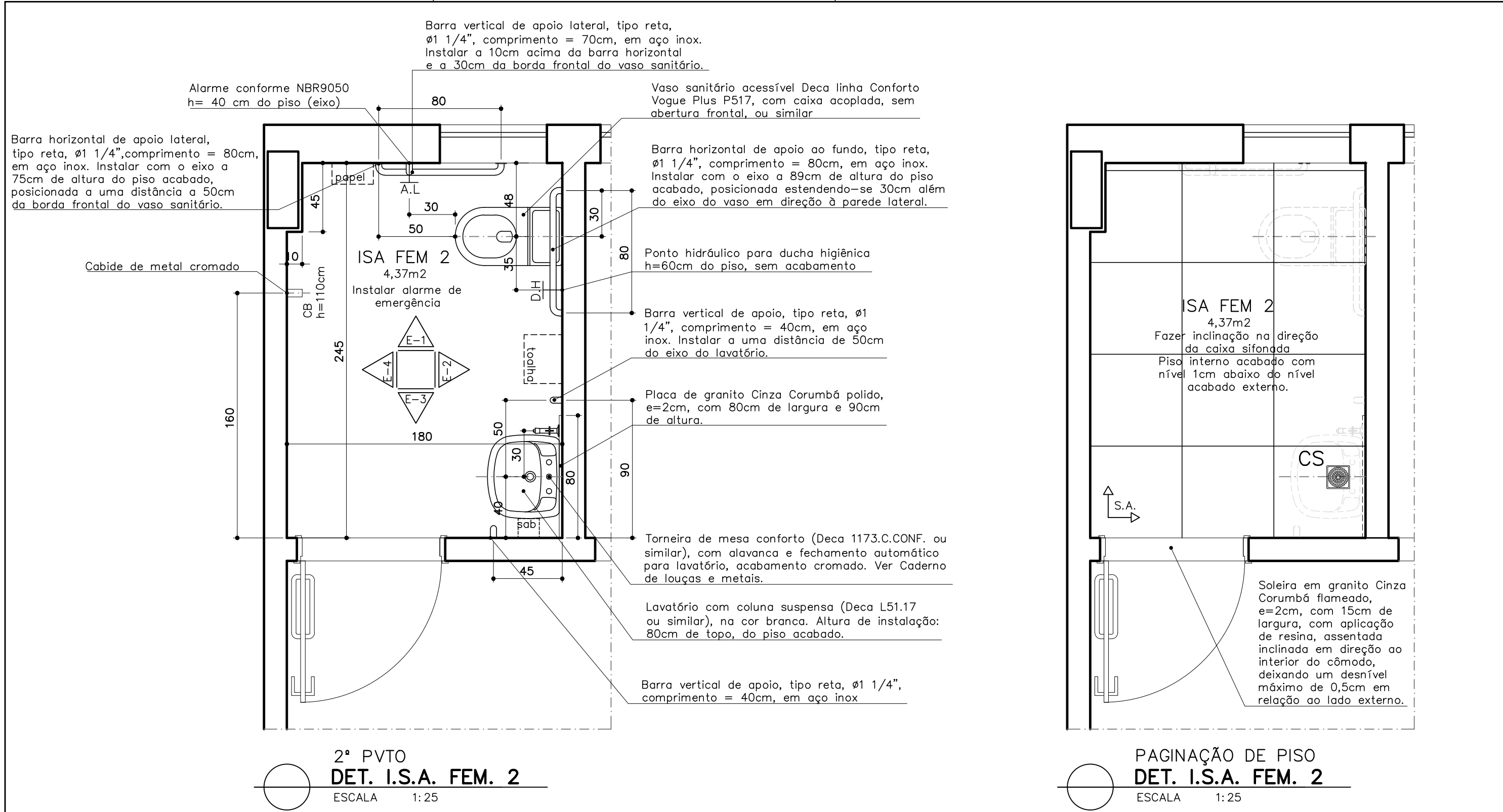
I.S.A.FEM. 1 – 1° E 2° PAV  
**ELEVAÇÃO 04**  
ESCALA 1:25

Barra horizontal de apoio ao fundo, tipo reta,  $\varnothing 1\frac{1}{4}$ ", comprimento = 80cm, em aço inox. Instalar com o eixo a 89cm de altura do piso acabado, posicionada estendendo-se 30cm além do eixo do vaso em direção à parede lateral.

#### OBSERVAÇÕES:

- CONFERIR MEDIDAS NO LOCAL E CONSULTAR CADERNO DE ESPECIFICAÇÕES E CADERNO DE LOUÇAS E METAIS;
- PARA MATERIAL SIMILAR AO DA ESPECIFICAÇÃO, DEVE-SE APRESENTAR AMOSTRAS PARA APROVAÇÃO

PROMOTORIAS DE JUSTIÇA DE CATAGUASES – MG		
DETALHAMENTO: ÁREAS MOLHADAS – SANITÁRIOS ACESSÍVEIS		
CONTEÚDO: I.S.A.FEM. 1 (1° E 2° PAV) – ELEVAÇÕES 03 E 04	REVISÃO 00	23/11/22
DESENHO: MARCELLA LORDELLO		FOLHA: 06/22



↑ S.A. Início do sentido de assentamento

**ACABAMENTOS**

- **PISO:** porcelanato técnico (massa única), antiderrapante, borda retificada, 60x60cm, ref. ELIANE – Coleção Grânulos – Platina NA ou similar. Ver paginação de piso;
- **RODAPÉ:** em granito Cinza Corumbá ou Andorinha, h=10cm, e=2cm, semi embutido. Acabamento da junção das pedras em meia esquadria;
- **PAREDE:** cerâmica PEI-III, padrão extra classe A, dimensão aproximada 30x60cm, assentada horizontalmente, cor branca, acabamento brilhante, CECRISA, INCEPA ou similar;
- **TETO:** forro de gesso acartonado com juntas de dilatação em alumínio. Ver detalhe de forro.

**OBSERVAÇÕES:**

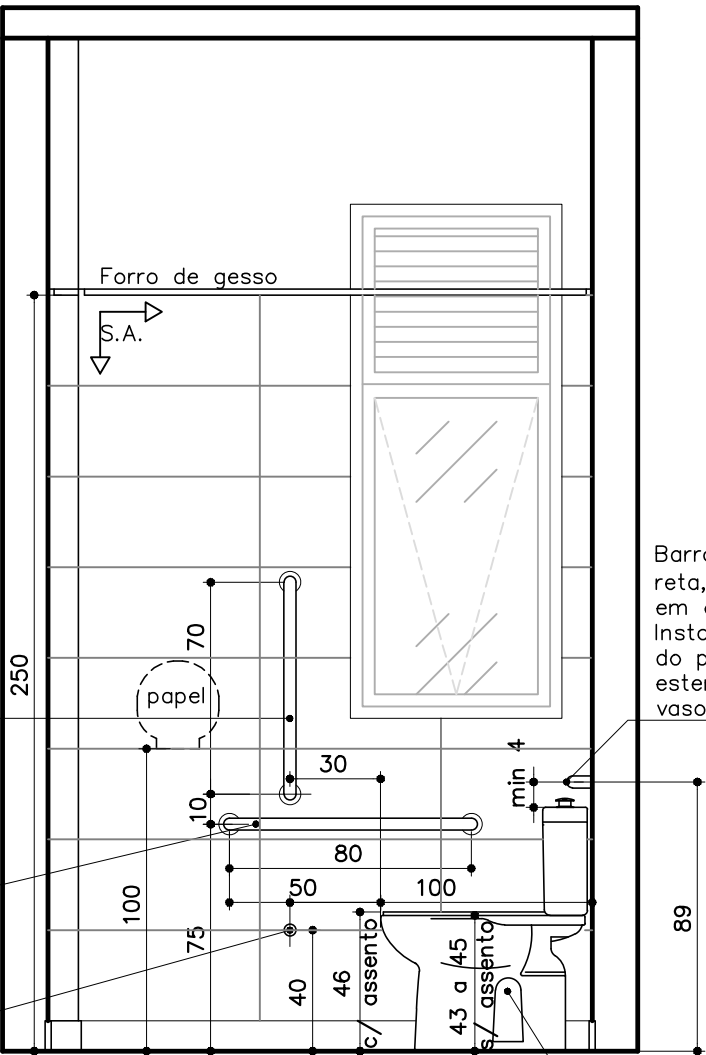
- CONFERIR MEDIDAS NO LOCAL E CONSULTAR CADERNO DE ESPECIFICAÇÕES E CADERNO DE LOUÇAS E METAIS;
- PARA MATERIAL SIMILAR AO DA ESPECIFICAÇÃO, DEVE-SE APRESENTAR AMOSTRAS PARA APROVAÇÃO

PROMOTORIAS DE JUSTIÇA DE CATAGUASES – MG		
DETALHAMENTO: ÁREAS MOLHADAS – SANITÁRIOS ACESSÍVEIS		
CONTEÚDO: I.S.A.FEM. 2 (2° PVT) – PLANTA, PAGINAÇÃO DO PISO E ESPECIFICAÇÕES	REVISÃO 00	23/11/22
DESENHO: MARCELLA LORDELLO		FOLHA: 07/22

Barra vertical de apoio lateral, tipo reta,  $\varnothing 1\frac{1}{4}$ ", comprimento = 70cm, em aço inox. Instalar a 10cm acima da barra horizontal e a 30cm da borda frontal do vaso sanitário.

Barra horizontal de apoio lateral, tipo reta,  $\varnothing 1\frac{1}{4}$ ", comprimento = 80cm, em aço inox. Instalar com o eixo a 75cm de altura do piso acabado, posicionada a uma distância a 50cm da borda frontal do vaso sanitário.

Alarme conforme NBR9050  
h= 40 cm do piso (eixo)



Barra horizontal de apoio ao fundo, tipo reta,  $\varnothing 1\frac{1}{4}$ ", comprimento = 80cm, em aço inox. Instalar com o eixo a 89cm de altura do piso acabado, posicionada estendendo-se 30cm além do eixo do vaso em direção à parede lateral.

Vaso sanitário acessível Deca linha Conforto Vogue Plus P517, com caixa acoplada, sem abertura frontal, ou similar

I.S.A.FEM. 2 – 2º PAV  
**ELEVAÇÃO 01**  
ESCALA 1:25

↑ Início do sentido  
S.A. → de assentamento

**ACABAMENTOS**

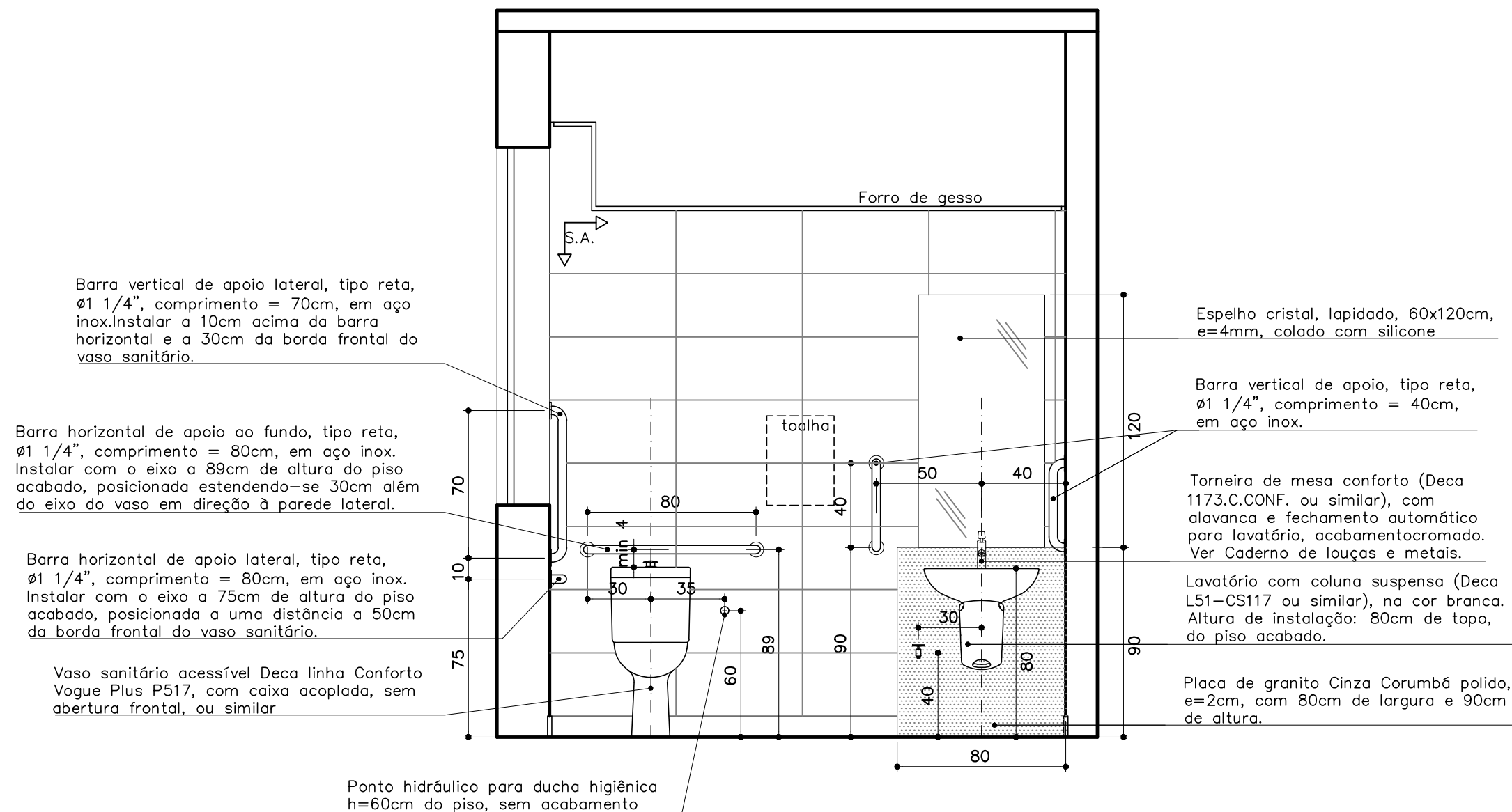
- **PISO:** porcelanato técnico (massa única), antiderrapante, borda retificada, 60x60cm, ref. ELIANE – Coleção Grânulos – Platina NA ou similar. Ver paginação de piso;
- **RODAPÉ:** em granito Cinza Corumbá ou Andorinha, h=10cm, e=2cm, semi embutido. Acabamento da junção das pedras em meia esquadria;
- **PAREDE:** cerâmica PEI-III, padrão extra classe A, dimensão aproximada 30x60cm, assentada horizontalmente, cor branca, acabamento brilhante, CECRISA, INCEPA ou similar;
- **TETO:** forro de gesso acartonado com juntas de dilatação em alumínio. Ver detalhe de forro.

**OBSERVAÇÕES:**

- CONFERIR MEDIDAS NO LOCAL E CONSULTAR CADERNO DE ESPECIFICAÇÕES E CADERNO DE LOUÇAS E METAIS;
- PARA MATERIAL SIMILAR AO DA ESPECIFICAÇÃO, DEVE-SE APRESENTAR AMOSTRAS PARA APROVAÇÃO

PROMOTORIAS DE JUSTIÇA DE CATAGUASES – MG		
DETALHAMENTO: ÁREAS MOLHADAS – SANITÁRIOS ACESSÍVEIS		
CONTEÚDO: I.S.A.FEM. 2 (2º PVTO) – ELEVAÇÃO 01	REVISÃO 00	23/11/22
DESENHO: MARCELLA LORDELLO		FOLHA: 08/22





I.S.A.FEM. 2 – 2º PAV  
**ELEVAÇÃO 02**  
ESCALA 1:25

↑ Início do sentido  
S.A. de assentamento

#### ACABAMENTOS

- **PISO:** porcelanato técnico (massa única), antiderrapante, borda retificada, 60x60cm, ref. ELIANE – Coleção Grânulos – Platina NA ou similar. Ver paginação de piso;
- **RODAPÉ:** em granito Cinza Corumbá ou Andorinha, h=10cm, e=2cm, semi embutido. Acabamento da junção das pedras em meia esquadria;
- **PAREDE:** cerâmica PEI-III, padrão extra classe A, dimensão aproximada 30x60cm, assentada horizontalmente, cor branca, acabamento brilhante, CECRISA, INCEPA ou similar;
- **TETO:** forro de gesso acartonado com juntas de dilatação em alumínio. Ver detalhe de forro.

#### OBSERVAÇÕES:

- CONFERIR MEDIDAS NO LOCAL E CONSULTAR CADERNO DE ESPECIFICAÇÕES E CADERNO DE LOUÇAS E METAIS;
- PARA MATERIAL SIMILAR AO DA ESPECIFICAÇÃO, DEVE-SE APRESENTAR AMOSTRAS PARA APROVAÇÃO

#### PROMOTORIAS DE JUSTIÇA DE CATAGUASES – MG

##### DETALHAMENTO: ÁREAS MOLHADAS – SANITÁRIOS ACESSÍVEIS

CONTEÚDO: I.S.A.FEM. 2 (2º PVTO) – ELEVAÇÃO 02	REVISÃO 00	23/11/22
DESENHO:		FOLHA: 09/22

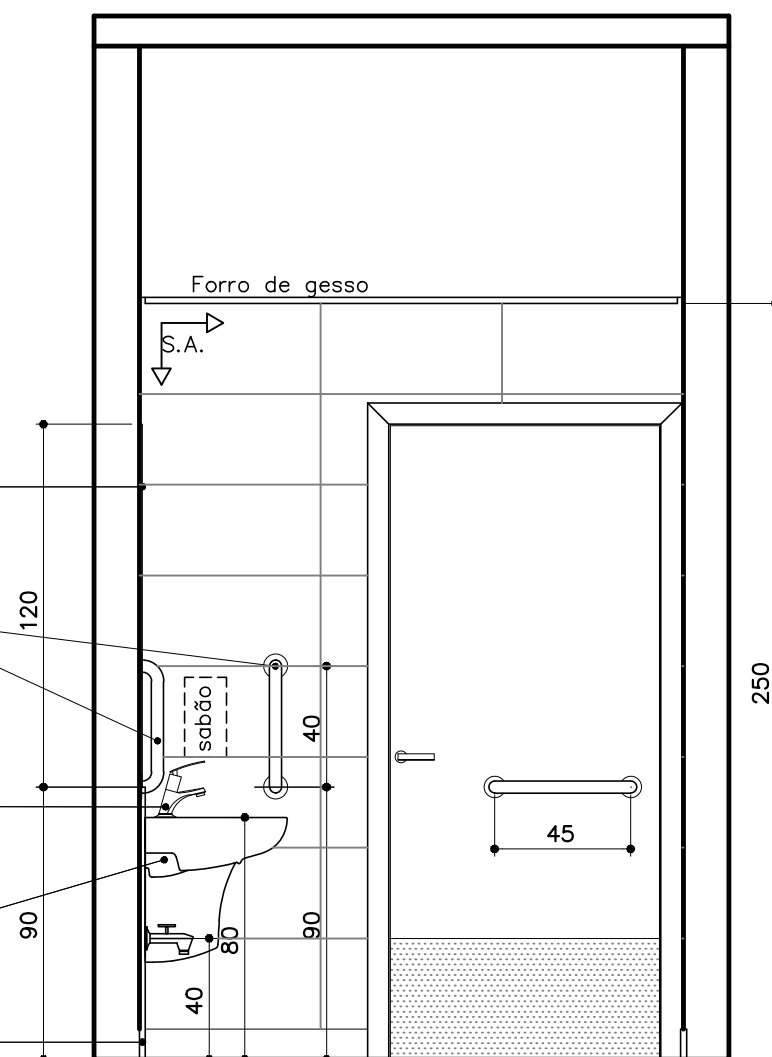
Espelho cristal, lapidado, 60x120cm, e=4mm, colado com silicone

Barra vertical de apoio, tipo reta,  $\varnothing 1\frac{1}{4}$ ", comprimento = 40cm, em aço inox.

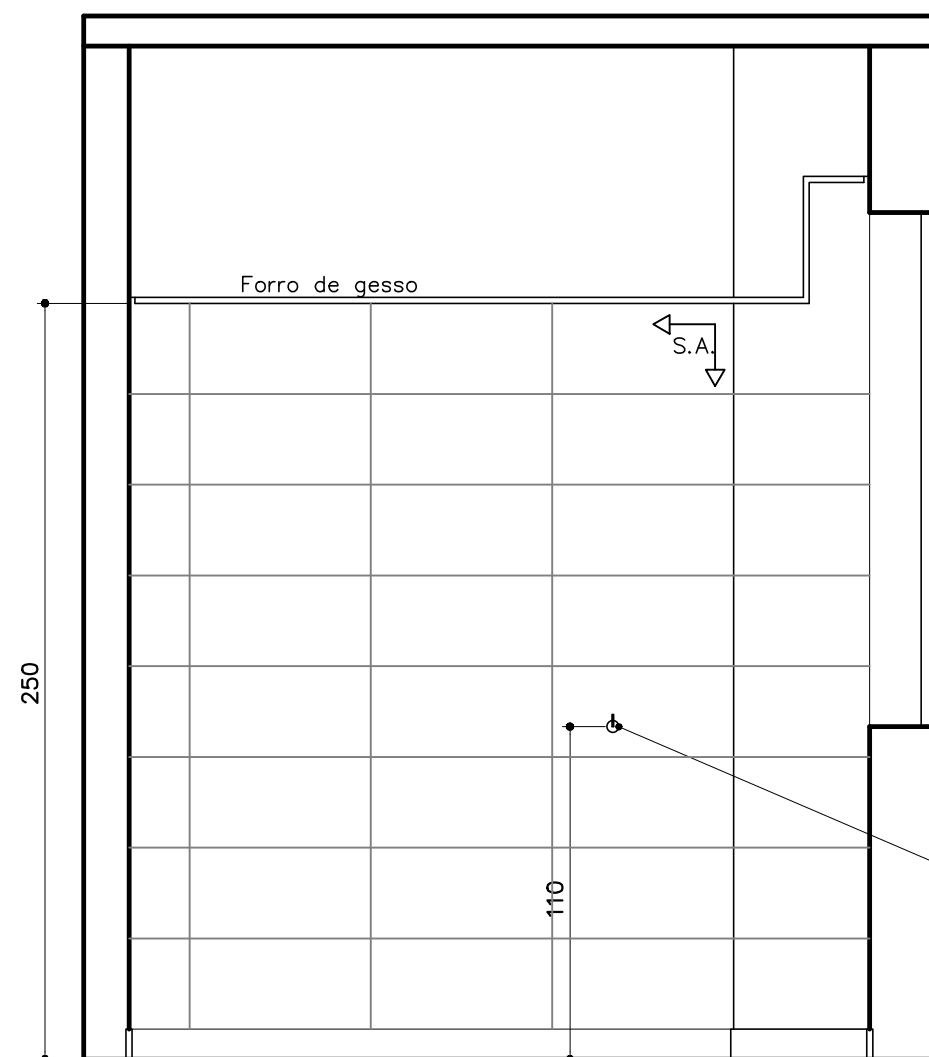
Torneira de mesa conforto (Deca 1173.C.CONF. ou similar), com alavanca e fechamento automático para lavatório, acabamento cromado. Ver Caderno de louças e metais.

Lavatório com coluna suspensa (Deca L51-CS117 ou similar), na cor branca. Altura de instalação: 80cm de topo, do piso acabado.

Placa de granito Cinza Corumbá polido, e=2cm, com 80cm de largura e 90cm de altura.



I.S.A.FEM. 2 – 2º PAV  
**ELEVAÇÃO 03**  
ESCALA 1:25



I.S.A.FEM. 2 – 2º PAV  
**ELEVAÇÃO 04**  
ESCALA 1:25

↑ Início do sentido  
S.A. de assentamento

#### ACABAMENTOS

- **PISO:** porcelanato técnico (massa única), antiderrapante, borda retificada, 60x60cm, ref. ELIANE – Coleção Grânulos – Platina NA ou similar. Ver paginação de piso;
- **RODAPÉ:** em granito Cinza Corumbá ou Andorinha, h=10cm, e=2cm, semi embutido. Acabamento da junção das pedras em meia esquadria;
- **PAREDE:** cerâmica PEI-III, padrão extra classe A, dimensão aproximada 30x60cm, assentada horizontalmente, cor branca, acabamento brilhante, CECRISA, INCEPA ou similar;
- **TETO:** forro de gesso acartonado com juntas de dilatação em alumínio. Ver detalhe de forro.

#### OBSERVAÇÕES:

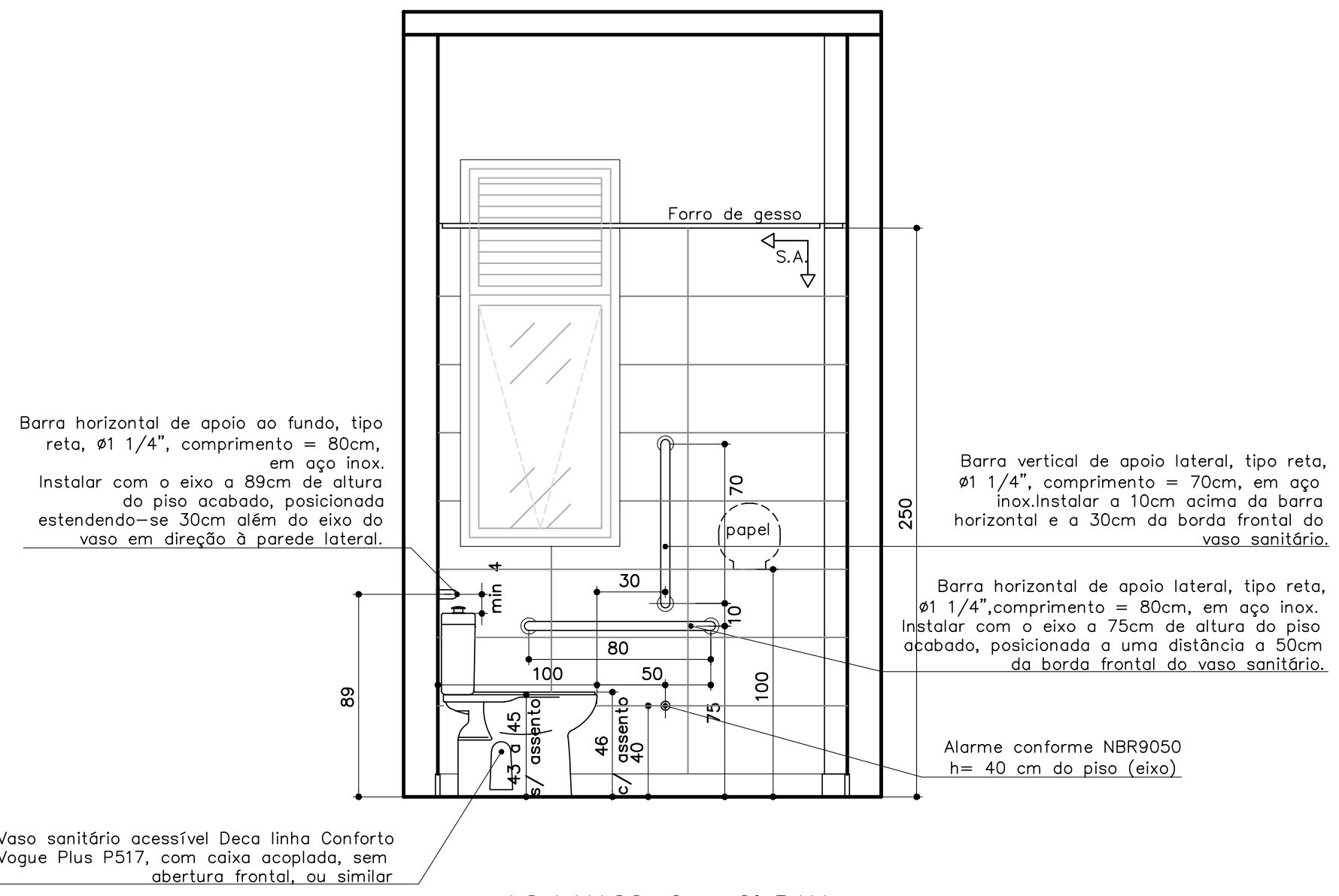
- CONFERIR MEDIDAS NO LOCAL E CONSULTAR CADERNO DE ESPECIFICAÇÕES E CADERNO DE LOUÇAS E METAIS;
- PARA MATERIAL SIMILAR AO DA ESPECIFICAÇÃO, DEVE-SE APRESENTAR AMOSTRAS PARA APROVAÇÃO

#### PROMOTORIAS DE JUSTIÇA DE CATAGUASES – MG

##### DETALHAMENTO: ÁREAS MOLHADAS – SANITÁRIOS ACESSÍVEIS

CONTEÚDO: I.S.A.FEM. 2 (2º PVTO) – ELEVAÇÕES 03 E 04	REVISÃO 00	23/11/22
DESENHO: MARCELLA LORDELLO		FOLHA: 10/22

FOLHA:  
11/22



I.S.A.MASC. 2 – 2° PAV  
**ELEVAÇÃO 01**  
ESCALA 1: 25

↑ Início do sentido  
S.A. de assentamento

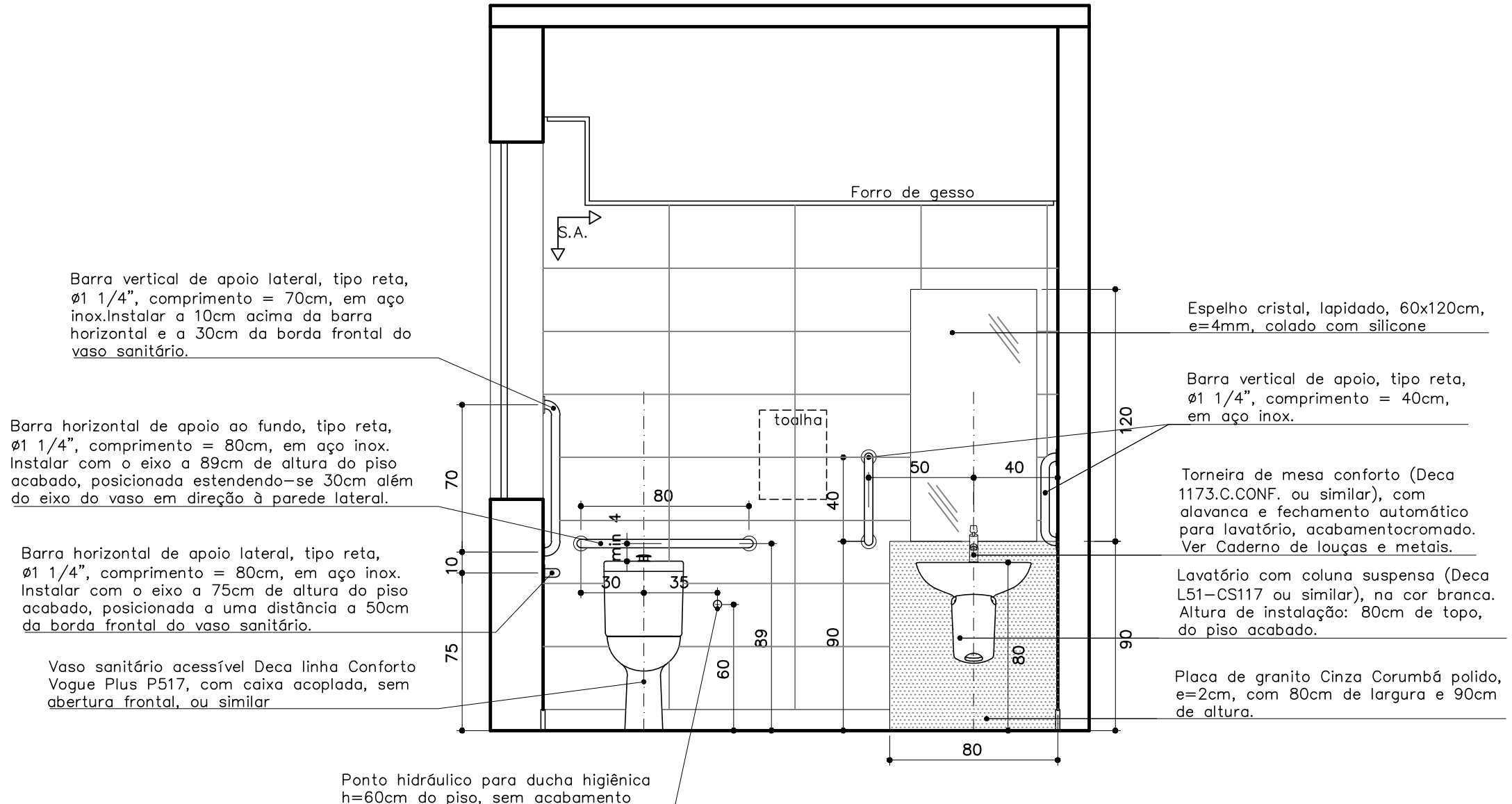
**ACABAMENTOS**

- **PISO:** porcelanato técnico (massa única), antiderrapante, borda retificada, 60x60cm, ref. ELIANE – Coleção Grânulos – Platina NA ou similar. Ver paginação de piso;
- **RODAPÉ:** em granito Cinza Corumbá ou Andorinha, h=10cm, e=2cm, semi embutido. Acabamento da junção das pedras em meia esquadria;
- **PAREDE:** cerâmica PEI-III, padrão extra classe A, dimensão aproximada 30x60cm, assentada horizontalmente, cor branca, acabamento brilhante, CECRISA, INCEPA ou similar;
- **TETO:** forro de gesso acartonado com juntas de dilatação em alumínio. Ver detalhe de forro.

**OBSERVAÇÕES:**

- CONFERIR MEDIDAS NO LOCAL E CONSULTAR CADERNO DE ESPECIFICAÇÕES E CADERNO DE LOUÇAS E METAIS;
- PARA MATERIAL SIMILAR AO DA ESPECIFICAÇÃO, DEVE-SE APRESENTAR AMOSTRAS PARA APROVAÇÃO

PROMOTORIAS DE JUSTIÇA DE CATAGUASES – MG		
DETALHAMENTO: ÁREAS MOLHADAS – SANITÁRIOS ACESSÍVEIS		
CONTEÚDO: I.S.A.MASC. 2 (2° PVT0) – ELEVAÇÃO 01	REVISÃO 00	23/11/22
DESENHO: MARCELLA LORDELLO		FOLHA: 12/22



I.S.A.MASC. 2 – 2º PAV  
**ELEVAÇÃO 02**  
ESCALA 1:25

↑ Início do sentido  
S.A. de assentamento

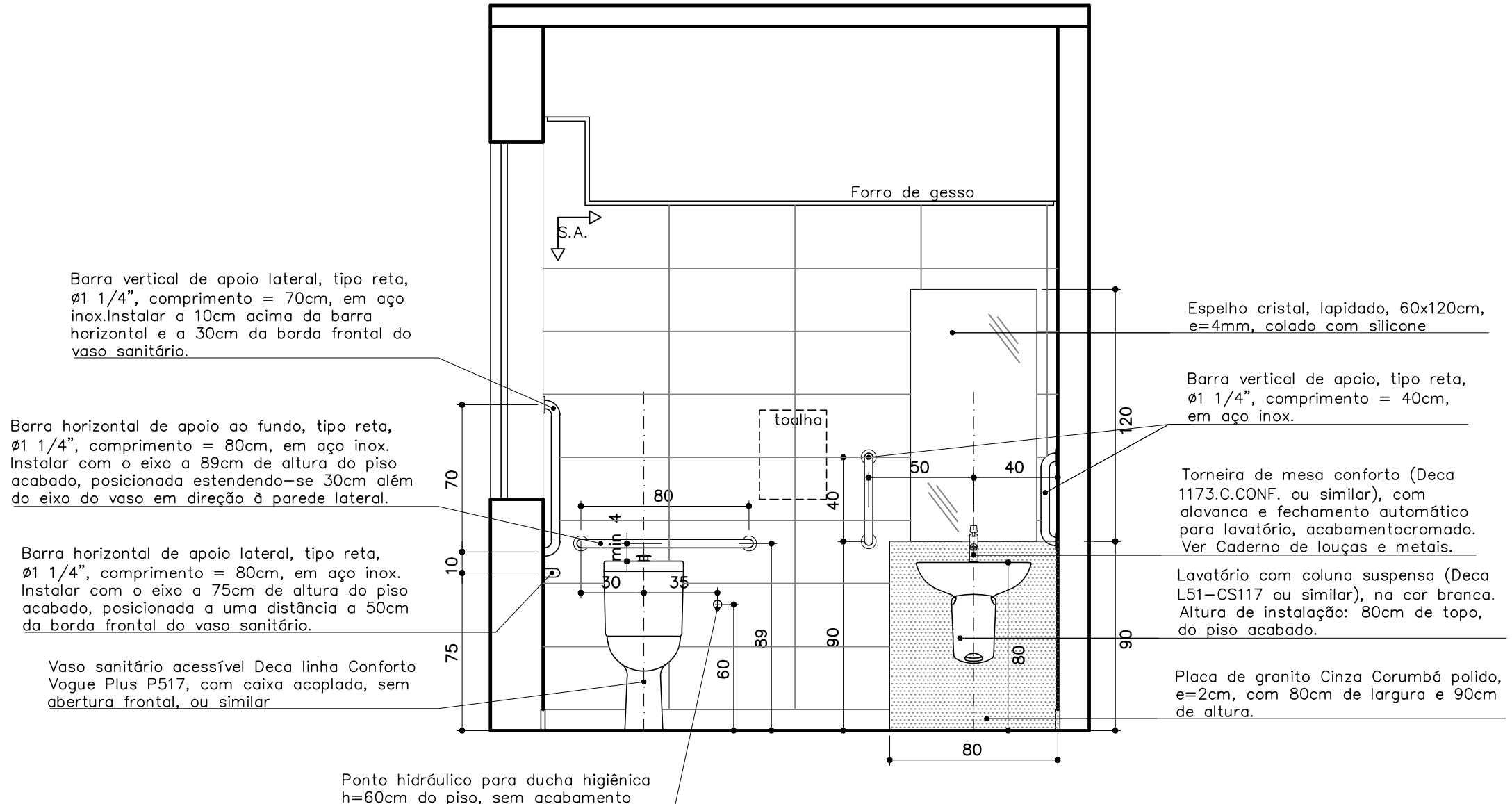
**ACABAMENTOS**

- **PISO:** porcelanato técnico (massa única), antiderrapante, borda retificada, 60x60cm, ref. ELIANE – Coleção Grânulos – Platina NA ou similar. Ver paginação de piso;
- **RODAPÉ:** em granito Cinza Corumbá ou Andorinha, h=10cm, e=2cm, semi embutido. Acabamento da junção das pedras em meia esquadria;
- **PAREDE:** cerâmica PEI-III, padrão extra classe A, dimensão aproximada 30x60cm, assentada horizontalmente, cor branca, acabamento brilhante, CECRISA, INCEPA ou similar;
- **TETO:** forro de gesso acartonado com juntas de dilatação em alumínio. Ver detalhe de forro.

**OBSERVAÇÕES:**

- CONFERIR MEDIDAS NO LOCAL E CONSULTAR CADERNO DE ESPECIFICAÇÕES E CADERNO DE LOUÇAS E METAIS;
- PARA MATERIAL SIMILAR AO DA ESPECIFICAÇÃO, DEVE-SE APRESENTAR AMOSTRAS PARA APROVAÇÃO

PROMOTORIAS DE JUSTIÇA DE CATAGUASES – MG		
DETALHAMENTO: ÁREAS MOLHADAS – SANITÁRIOS ACESSÍVEIS		
CONTEÚDO: I.S.A.MASC. 2 (2º PVT0) – ELEVAÇÃO 02	REVISÃO 00	23/11/22
DESENHO: MARCELLA LORDELLO		FOLHA: 13/22



I.S.A.MASC. 2 – 2º PAV  
**ELEVAÇÃO 02**  
ESCALA 1:25

↑ Início do sentido  
S.A. de assentamento

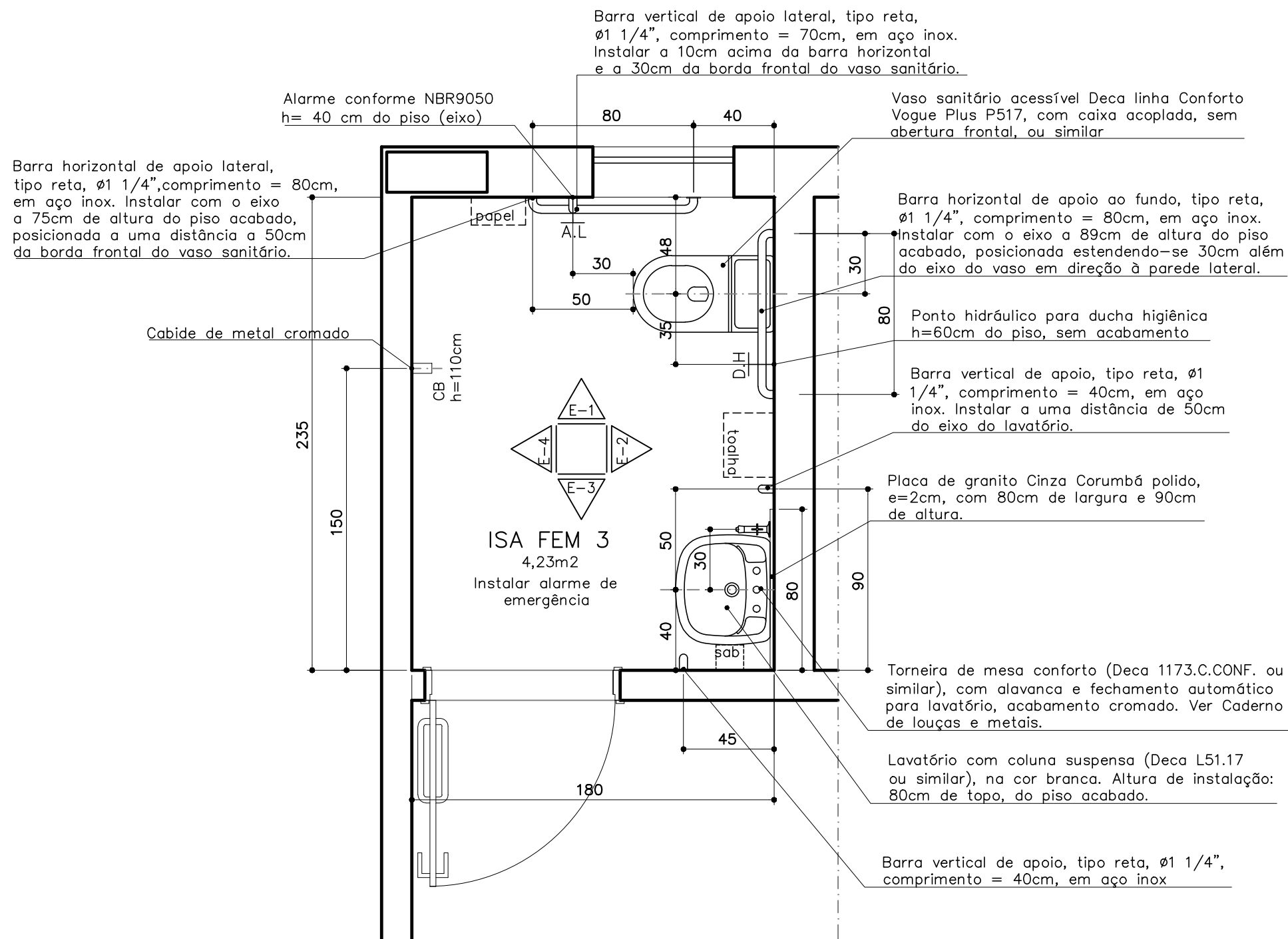
**ACABAMENTOS**

- **PISO:** porcelanato técnico (massa única), antiderrapante, borda retificada, 60x60cm, ref. ELIANE – Coleção Grânulos – Platina NA ou similar. Ver paginação de piso;
- **RODAPÉ:** em granito Cinza Corumbá ou Andorinha, h=10cm, e=2cm, semi embutido. Acabamento da junção das pedras em meia esquadria;
- **PAREDE:** cerâmica PEI-III, padrão extra classe A, dimensão aproximada 30x60cm, assentada horizontalmente, cor branca, acabamento brilhante, CECRISA, INCEPA ou similar;
- **TETO:** forro de gesso acartonado com juntas de dilatação em alumínio. Ver detalhe de forro.

**OBSERVAÇÕES:**

- CONFERIR MEDIDAS NO LOCAL E CONSULTAR CADERNO DE ESPECIFICAÇÕES E CADERNO DE LOUÇAS E METAIS;
- PARA MATERIAL SIMILAR AO DA ESPECIFICAÇÃO, DEVE-SE APRESENTAR AMOSTRAS PARA APROVAÇÃO

PROMOTORIAS DE JUSTIÇA DE CATAGUASES – MG		
DETALHAMENTO: ÁREAS MOLHADAS – SANITÁRIOS ACESSÍVEIS		
CONTEÚDO: I.S.A.MASC. 2 (2º PAVO) – ELEVAÇÃO 02	REVISÃO 00	23/11/22
DESENHO: MARCELLA LORDELLO		FOLHA: 13/22



Alarme conforme NBR9050  
h= 40 cm do piso (eixo)

Barra horizontal de apoio lateral, tipo reta,  $\varnothing 1\frac{1}{4}$ , comprimento = 80cm, em aço inox. Instalar com o eixo a 75cm de altura do piso acabado, posicionada a uma distância a 50cm da borda frontal do vaso sanitário.

Cabide de metal cromado

CB  
h=110cm

ISA FEM 3  
4,23m2  
Instalar alarme de  
emergência

Instalar alarme de emergência

Vaso sanitário acessível Deca linha Conforto Vogue Plus P517, com caixa acoplada, sem abertura frontal, ou similar

Barra horizontal de apoio ao fundo, tipo reta,  $\varnothing 1 \frac{1}{4}$ ", comprimento = 80cm, em aço inox.

- Instalar com o eixo a 89cm de altura do piso acabado, posicionada estendendo-se 30cm além do eixo do vaso em direção à parede lateral.

Ponto hidráulico para ducha higiênica  
h=60cm do piso, sem acabamento

Barra vertical de apoio, tipo reta,  $\varnothing$  1 1/4", comprimento = 40cm, em aço inox. Instalar a uma distância de 50cm do eixo do lavatório.

Placa de granito Cinza Corumbá polido,  
e=2cm, com 80cm de largura e 90cm  
de altura.

Torneira de mesa conforto (Deca 1173.C.CONF. ou similar), com alavanca e fechamento automático para lavatório, acabamento cromado. Ver Caderno de louças e metais.

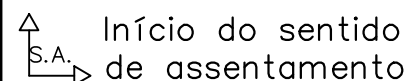
Lavatório com coluna suspensa (Deca L51.17 ou similar), na cor branca. Altura de instalação: 80cm de topo. do piso acabado.

Barra vertical de apoio, tipo reta,  $\phi 1\frac{1}{4}$ ",  
comprimento = 40cm, em aço inox



DET. I.S.A. FEM. 3

FSCAL A 1:25



## ACABAMENTOS

– PISO: porcelanato técnico (massa única), antiderrapante, borda retificada, 60x60cm, ref. ELIANE – Coleção Grânulos – Platina NA ou similar. Ver paginação de piso;

– RODAPÉ: em granito Cinza Corumbá ou Andorinha, h=10cm, e=2cm, semi embutido. Acabamento da junção das pedras em meia esquadria;

– PAREDE: cerâmica PEI-III, padrão extra classe A, dimensão aproximada 30x60cm, assentada horizontalmente, cor branca, acabamento brilhante, CECRISA, INCEPA ou similar;

– TETO: forro de gesso acartonado com juntas de dilatação em alumínio. Ver detalhe de forro.



Fazer inclinação na direção da caixa sifonada  
Piso interno acabado com nível 1cm abaixo do nível acabado externo.

Piso interno acabado com nível 1cm abaixo do nível acabado externo.

Soleira em granito Cinza Corumbá flameado, e=2cm, com 15cm de largura, com aplicação de resina, assentada inclinada em direção ao interior do cômodo, deixando um desnível máximo de 0,5cm em relação ao lado externo.



DET. I.S.A. FEM. 3

FSCAL A 1:25

OBSERVAÇÕES:

- CONFERIR MEDIDAS NO LOCAL E CONSULTAR CADERNO DE ESPECIFICAÇÕES E CADERNO DE LOUÇAS E METAIS;
- PARA MATERIAL SIMILAR AO DA ESPECIFICAÇÃO, DEVE-SE APRESENTAR AMOSTRAS PARA APROVAÇÃO

- PARA MATERIAL SIMILAR AO DA ESPECIFICAÇÃO, DEVE-SE APRESENTAR AMOSTRAS PARA APROVAÇÃO

PROMOTORIAS DE JUSTIÇA  
DE CATAGUASES – MG

DETALHAMENTO: ÁREAS MOLHADAS – SANITÁRIOS ACESSÍVEIS

CONTEÚDO: I.S.A.FEM. 3 (2º PVTO) – PLANTA, PAGINAÇÃO DO PISO E ESPECIFICAÇÕES

REVISÃO 00

23/11/22

DESENHO:

MARCELLA LORDELLO

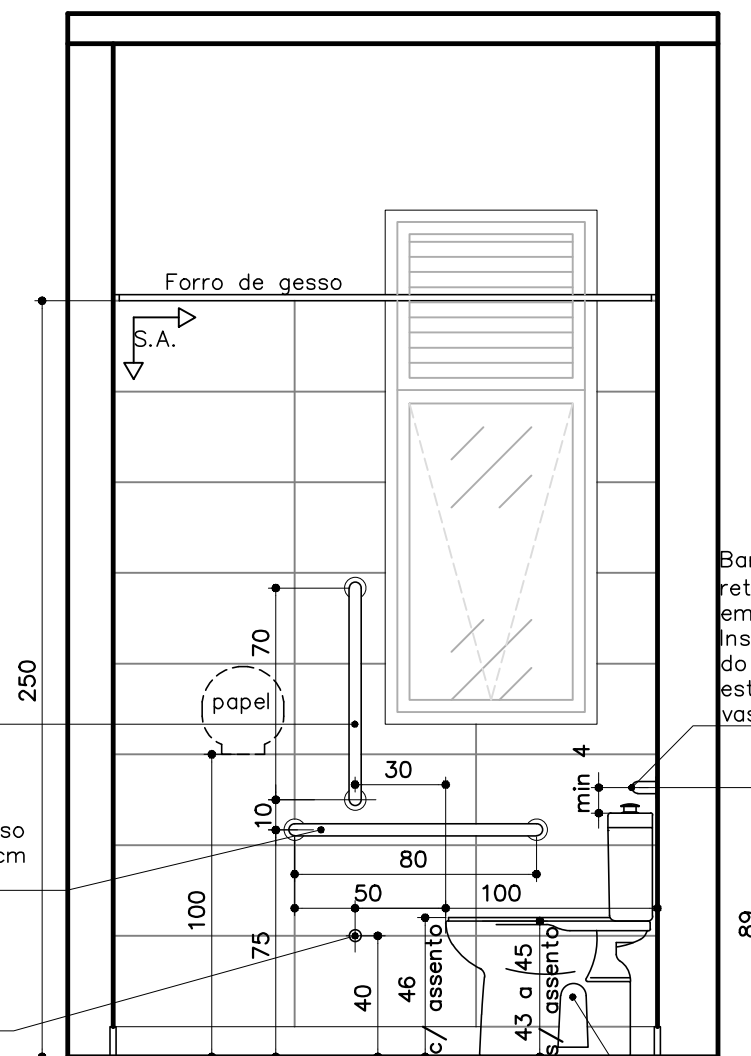
FOI HA:	
---------	--

15/22

Barra vertical de apoio lateral, tipo reta,  $\varnothing 1\frac{1}{4}$ ", comprimento = 70cm, em aço inox. Instalar a 10cm acima da barra horizontal e a 30cm da borda frontal do vaso sanitário.

Barra horizontal de apoio lateral, tipo reta,  $\varnothing 1\frac{1}{4}$ ", comprimento = 80cm, em aço inox. Instalar com o eixo a 75cm de altura do piso acabado, posicionada a uma distância a 50cm da borda frontal do vaso sanitário.

Alar me conforme NBR9050  
h= 40 cm do piso (eixo)



Barra horizontal de apoio ao fundo, tipo reta,  $\varnothing 1\frac{1}{4}$ ", comprimento = 80cm, em aço inox. Instalar com o eixo a 89cm de altura do piso acabado, posicionada estendendo-se 30cm além do eixo do vaso em direção à parede lateral.

Vaso sanitário acessível Deca linha Conforto Vogue Plus P517, com caixa acoplada, sem abertura frontal, ou similar

I.S.A.FEM. 3 - 2° PAV  
**ELEVÇÃO 01**  
ESCALA 1: 25

↑ Início do sentido  
S.A. de assentamento

#### ACABAMENTOS

- **PISO:** porcelanato técnico (massa única), antiderrapante, borda retificada, 60x60cm, ref. ELIANE – Coleção Grânulos – Platina NA ou similar. Ver paginação de piso;
- **RODAPÉ:** em granito Cinza Corumbá ou Andorinha, h=10cm, e=2cm, semi embutido. Acabamento da junção das pedras em meia esquadria;
- **PAREDE:** cerâmica PEI-III, padrão extra classe A, dimensão aproximada 30x60cm, assentada horizontalmente, cor branca, acabamento brilhante, CECRISA, INCEPA ou similar;
- **TETO:** forro de gesso acartonado com juntas de dilatação em alumínio. Ver detalhe de forro.

#### OBSERVAÇÕES:

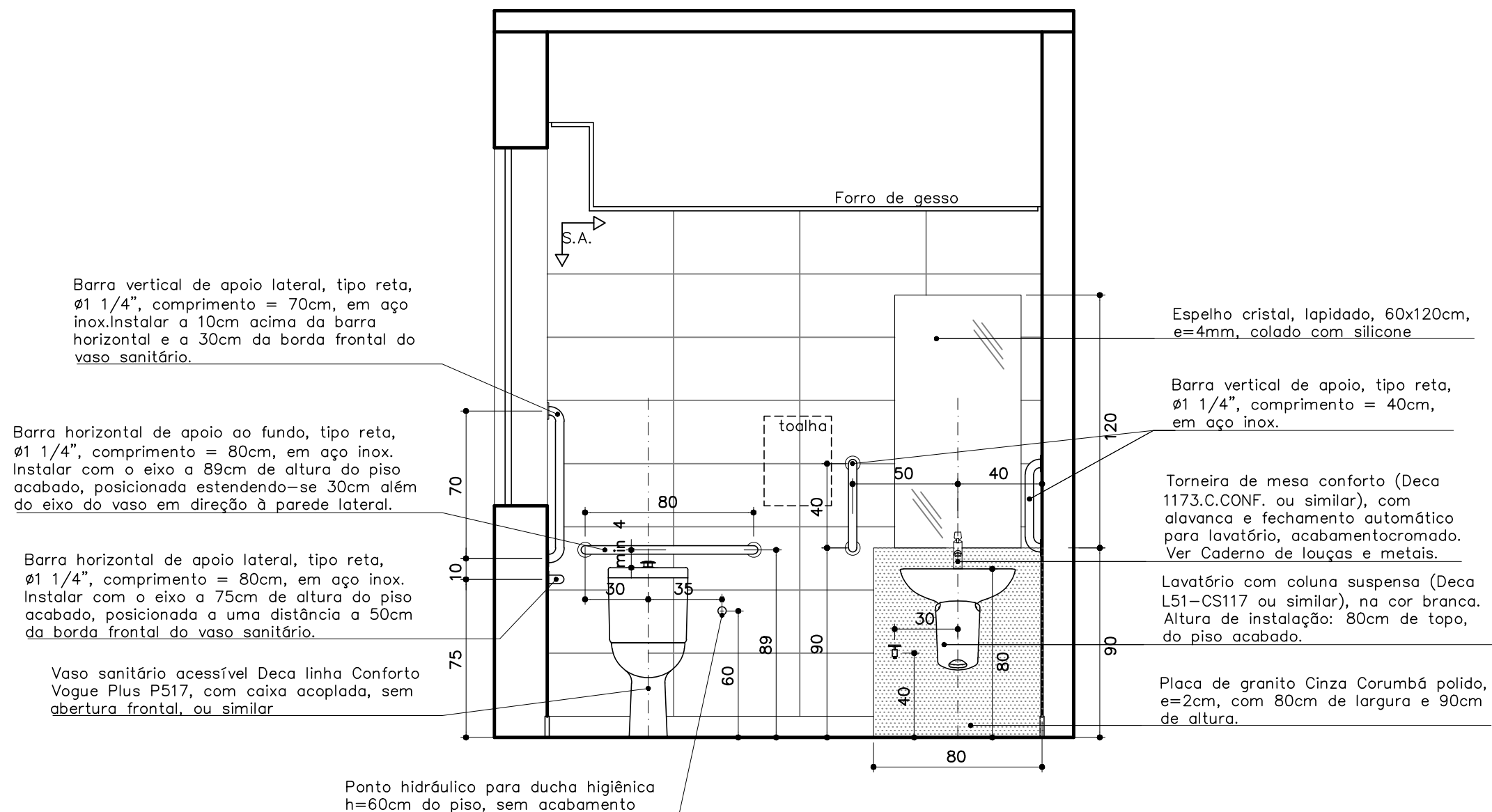
- CONFERIR MEDIDAS NO LOCAL E CONSULTAR CADERNO DE ESPECIFICAÇÕES E CADERNO DE LOUÇAS E METAIS;
- PARA MATERIAL SIMILAR AO DA ESPECIFICAÇÃO, DEVE-SE APRESENTAR AMOSTRAS PARA APROVAÇÃO

### PROMOTORIAS DE JUSTIÇA DE CATAGUASES – MG

#### DETALHAMENTO: ÁREAS MOLHADAS – SANITÁRIOS ACESSÍVEIS

CONTEÚDO: I.S.A.FEM. 3 (2° PVTO) – ELEVÇÃO 01	REVISÃO 00	23/11/22
DESENHO: MARCELLA LORDELLO		FOLHA: 16/22





I.S.A.FEM. 3 – 2° PAV  
**ELEVAÇÃO 02**  
ESCALA 1:25

↑ Início do sentido  
S.A. de assentamento

#### ACABAMENTOS

- **PISO:** porcelanato técnico (massa única), antiderrapante, borda retificada, 60x60cm, ref. ELIANE – Coleção Grânulos – Platina NA ou similar. Ver paginação de piso;
- **RODAPÉ:** em granito Cinza Corumbá ou Andorinha, h=10cm, e=2cm, semi embutido. Acabamento da junção das pedras em meia esquadria;
- **PAREDE:** cerâmica PEI-III, padrão extra classe A, dimensão aproximada 30x60cm, assentada horizontalmente, cor branca, acabamento brilhante, CECRISA, INCEPA ou similar;
- **TETO:** forro de gesso acartonado com juntas de dilatação em alumínio. Ver detalhe de forro.

#### OBSERVAÇÕES:

- CONFERIR MEDIDAS NO LOCAL E CONSULTAR CADERNO DE ESPECIFICAÇÕES E CADERNO DE LOUÇAS E METAIS;
- PARA MATERIAL SIMILAR AO DA ESPECIFICAÇÃO, DEVE-SE APRESENTAR AMOSTRAS PARA APROVAÇÃO

#### PROMOTORIAS DE JUSTIÇA DE CATAGUASES – MG

##### DETALHAMENTO: ÁREAS MOLHADAS – SANITÁRIOS ACESSÍVEIS

CONTEÚDO: I.S.A.FEM. 3 (2° PAV) – ELEVAÇÃO 02	REVISÃO 00	23/11/22
DESENHO: MARCELLA LORDELLO		FOLHA: 17/22

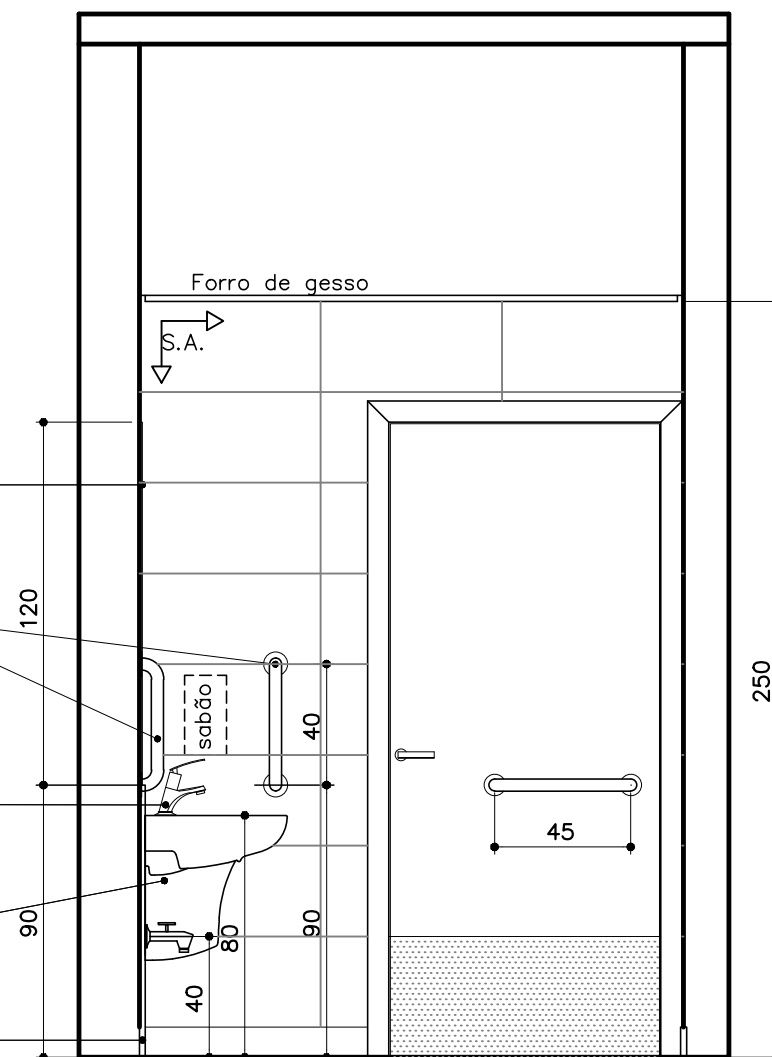
Espelho cristal, lapidado, 60x120cm, e=4mm, colado com silicone

Barra vertical de apoio, tipo reta,  $\varnothing 1\frac{1}{4}$ ", comprimento = 40cm, em aço inox.

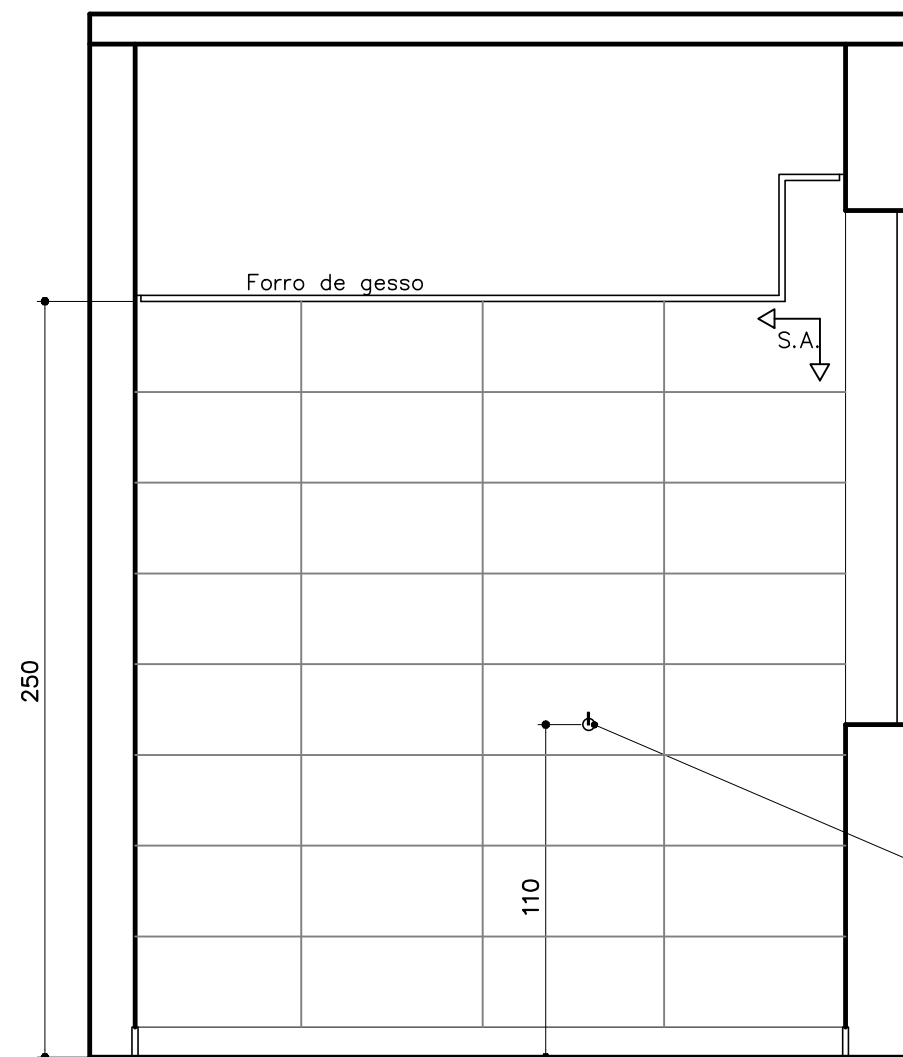
Torneira de mesa conforto (Deca 1173.C.CONF. ou similar), com alavanca e fechamento automático para lavatório, acabamento cromado. Ver Caderno de louças e metais.

Lavatório com coluna suspensa (Deca L51-CS117 ou similar), na cor branca. Altura de instalação: 80cm de topo, do piso acabado.

Placa de granito Cinza Corumbá polido, e=2cm, com 80cm de largura e 90cm de altura.



I.S.A.FEM. 3 – 2° PAV  
**ELEVAÇÃO 03**  
ESCALA 1:25



I.S.A.FEM. 3 – 2° PAV  
**ELEVAÇÃO 04**  
ESCALA 1:25

Cabide de metal cromado

↑ Início do sentido  
S.A. de assentamento

#### ACABAMENTOS

- **PISO:** porcelanato técnico (massa única), antiderrapante, borda retificada, 60x60cm, ref. ELIANE – Coleção Grânulos – Platina NA ou similar. Ver paginação de piso;
- **RODAPÉ:** em granito Cinza Corumbá ou Andorinha, h=10cm, e=2cm, semi embutido. Acabamento da junção das pedras em meia esquadria;
- **PAREDE:** cerâmica PEI-III, padrão extra classe A, dimensão aproximada 30x60cm, assentada horizontalmente, cor branca, acabamento brilhante, CECRISA, INCEPA ou similar;
- **TETO:** forro de gesso acartonado com juntas de dilatação em alumínio. Ver detalhe de forro.

#### OBSERVAÇÕES:

- CONFERIR MEDIDAS NO LOCAL E CONSULTAR CADERNO DE ESPECIFICAÇÕES E CADERNO DE LOUÇAS E METAIS;
- PARA MATERIAL SIMILAR AO DA ESPECIFICAÇÃO, DEVE-SE APRESENTAR AMOSTRAS PARA APROVAÇÃO

#### PROMOTORIAS DE JUSTIÇA DE CATAGUASES – MG

##### DETALHAMENTO: ÁREAS MOLHADAS – SANITÁRIOS ACESSÍVEIS

CONTEÚDO: I.S.A.FEM. 3 (2° PVTO) – ELEVAÇÕES 03 E 04	REVISÃO 00	23/11/22
DESENHO: MARCELLA LORDELLO		FOLHA: 18/22



- PISO: porcelanato técnico (massa única), antiderrapante, borda retificada, 60x60cm, ref. ELIANE – Coleção Grânulos – Platina NA ou similar. Ver paginação de piso;
- RODAPÉ: em granito Cinza Corumbá ou Andorinha, h=10cm, e=2cm, semi embutido. Acabamento da junção das pedras em meia esquadria;
- PAREDE: cerâmica PEI-III, padrão extra classe A, dimensão aproximada 30x60cm, assentada horizontalmente, cor branca, acabamento brilhante, CECRISA, INCEPA ou similar;
- TETO: forro de gesso acartonado com juntas de dilatação em alumínio. Ver detalhe de forro.

OBSERVAÇÕES:

- CONFERIR MEDIDAS NO LOCAL E CONSULTAR CADERNO DE ESPECIFICAÇÕES E CADERNO DE LOUÇAS E METAIS;
- PARA MATERIAL SIMILAR AO DA ESPECIFICAÇÃO, DEVE-SE APRESENTAR AMOSTRAS PARA APROVAÇÃO

PROMOTORIAS DE JUSTIÇA  
DE CATAGUASES – MG

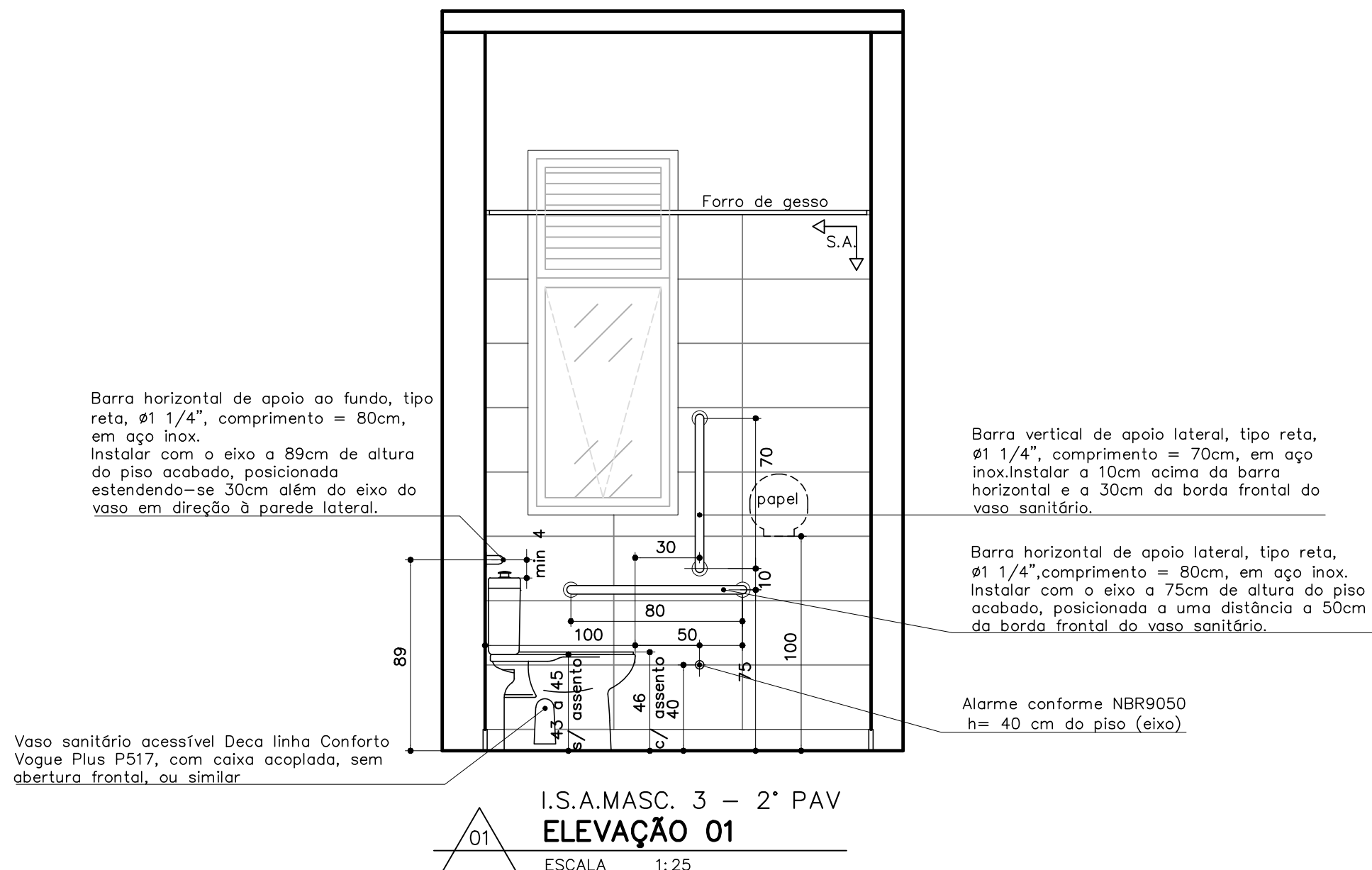
DETALHAMENTO: ÁREAS MOLHADAS – SANITÁRIOS ACESSÍVEIS

CONTEÚDO: I.S.A.MASC. 3 (2º PVTO) – PLANTA, PAGINAÇÃO DO PISO E ESPECIFICAÇÕES

REVISÃO 00	23/11/22
------------	----------

DESENHO:	MARCELLA LORDELLO
----------	-------------------

FOLHA:	19/22
--------	-------



↑ Início do sentido  
S.A. de assentamento

#### ACABAMENTOS

- **PISO:** porcelanato técnico (massa única), antiderrapante, borda retificada, 60x60cm, ref. ELIANE – Coleção Grânulos – Platina NA ou similar. Ver paginação de piso;
- **RODAPÉ:** em granito Cinza Corumbá ou Andorinha, h=10cm, e=2cm, semi embutido. Acabamento da junção das pedras em meia esquadria;
- **PAREDE:** cerâmica PEI-III, padrão extra classe A, dimensão aproximada 30x60cm, assentada horizontalmente, cor branca, acabamento brilhante, CECRISA, INCEPA ou similar;
- **TETO:** forro de gesso acartonado com juntas de dilatação em alumínio. Ver detalhe de forro.

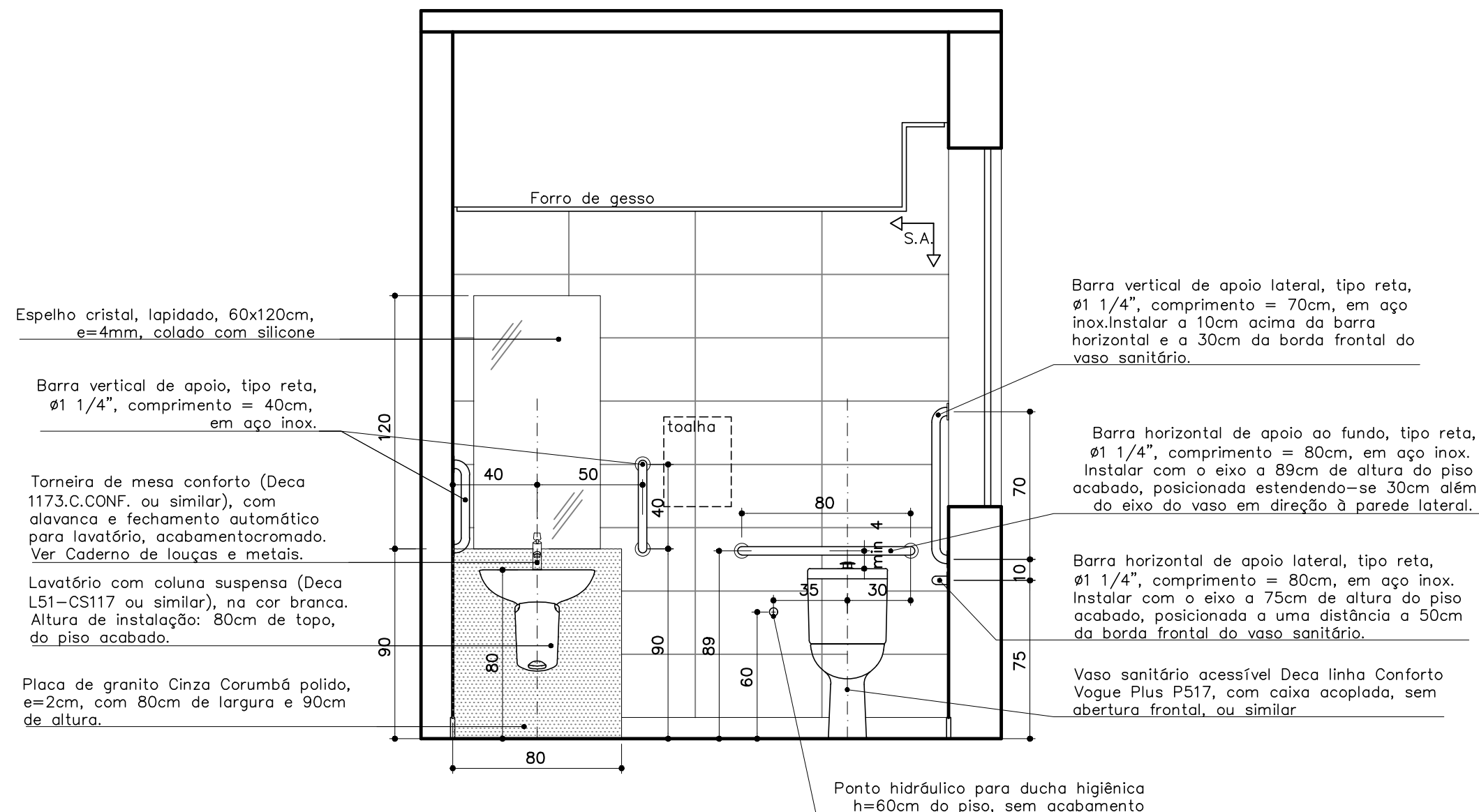
#### OBSERVAÇÕES:

- CONFERIR MEDIDAS NO LOCAL E CONSULTAR CADERNO DE ESPECIFICAÇÕES E CADERNO DE LOUÇAS E METAIS;
- PARA MATERIAL SIMILAR AO DA ESPECIFICAÇÃO, DEVE-SE APRESENTAR AMOSTRAS PARA APROVAÇÃO

### PROMOTORIAS DE JUSTIÇA DE CATAGUASES – MG

#### DETALHAMENTO: ÁREAS MOLHADAS – SANITÁRIOS ACESSÍVEIS

CONTEÚDO: I.S.A.MASC. 3 (2° PVT0) – ELEVAÇÃO 01	REVISÃO 00	23/11/22
DESENHO: MARCELLA LORDELLO		FOLHA: 20/22



I.S.A.MASC. 3 – 2° PAV  
**ELEVAÇÃO 02**  
ESCALA 1:25

↑ Início do sentido  
S.A. de assentamento

#### ACABAMENTOS

- **PISO:** porcelanato técnico (massa única), antiderrapante, borda retificada, 60x60cm, ref. ELIANE – Coleção Grânulos – Platina NA ou similar. Ver paginação de piso;
- **RODAPÉ:** em granito Cinza Corumbá ou Andorinha, h=10cm, e=2cm, semi embutido. Acabamento da junção das pedras em meia esquadria;
- **PAREDE:** cerâmica PEI-III, padrão extra classe A, dimensão aproximada 30x60cm, assentada horizontalmente, cor branca, acabamento brilhante, CECRISA, INCEPA ou similar;
- **TETO:** forro de gesso acartonado com juntas de dilatação em alumínio. Ver detalhe de forro.

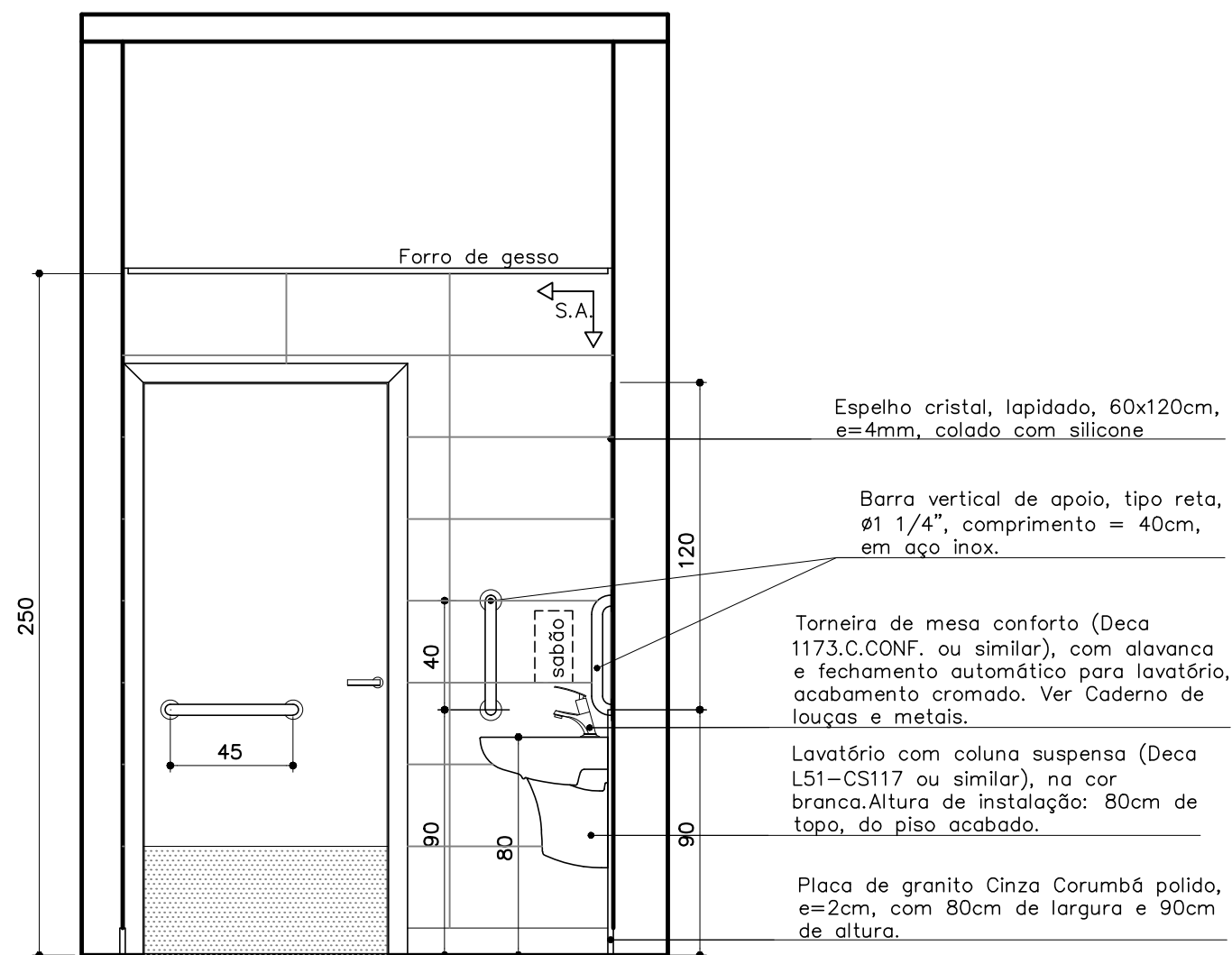
#### OBSERVAÇÕES:

- CONFERIR MEDIDAS NO LOCAL E CONSULTAR CADERNO DE ESPECIFICAÇÕES E CADERNO DE LOUÇAS E METAIS;
- PARA MATERIAL SIMILAR AO DA ESPECIFICAÇÃO, DEVE-SE APRESENTAR AMOSTRAS PARA APROVAÇÃO

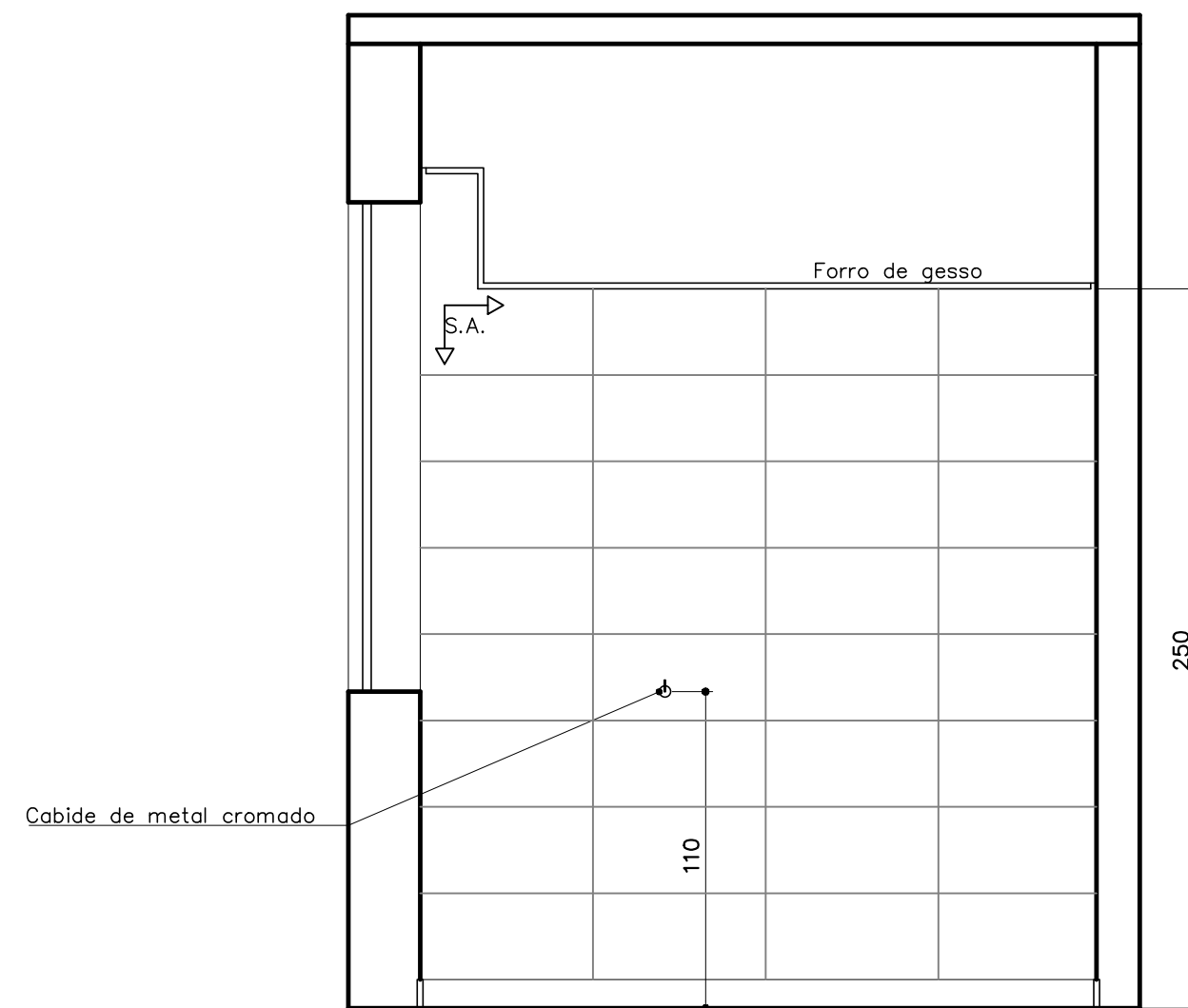
#### PROMOTORIAS DE JUSTIÇA DE CATAGUASES – MG

##### DETALHAMENTO: ÁREAS MOLHADAS – SANITÁRIOS ACESSÍVEIS

CONTEÚDO: I.S.A.MASC. 3 (2° PVT0) – ELEVAÇÃO 02	REVISÃO 00	23/11/22
DESENHO: MARCELLA LORDELLO		FOLHA: 21/22



I.S.A.MASC. 3 – 2° PAV  
**ELEVAÇÃO 03**  
ESCALA 1:25



I.S.A.MASC. 3 – 2° PAV  
**ELEVAÇÃO 04**  
ESCALA 1:25

↑ Início do sentido  
S.A. de assentamento

#### ACABAMENTOS

- **PISO:** porcelanato técnico (massa única), antiderrapante, borda retificada, 60x60cm, ref. ELIANE – Coleção Grânulos – Platina NA ou similar. Ver paginação de piso;
- **RODAPÉ:** em granito Cinza Corumbá ou Andorinha, h=10cm, e=2cm, semi embutido. Acabamento da junção das pedras em meia esquadria;
- **PAREDE:** cerâmica PEI-III, padrão extra classe A, dimensão aproximada 30x60cm, assentada horizontalmente, cor branca, acabamento brilhante, CECRISA, INCEPA ou similar;
- **TETO:** forro de gesso acartonado com juntas de dilatação em alumínio. Ver detalhe de forro.

#### OBSERVAÇÕES:

- CONFERIR MEDIDAS NO LOCAL E CONSULTAR CADERNO DE ESPECIFICAÇÕES E CADERNO DE LOUÇAS E METAIS;
- PARA MATERIAL SIMILAR AO DA ESPECIFICAÇÃO, DEVE-SE APRESENTAR AMOSTRAS PARA APROVAÇÃO

#### PROMOTORIAS DE JUSTIÇA DE CATAGUASES – MG

##### DETALHAMENTO: ÁREAS MOLHADAS – SANITÁRIOS ACESSÍVEIS

CONTEÚDO: I.S.A.MASC. 3 (2° PAV) – ELEVAÇÕES 03 E 04	REVISÃO 00	23/11/22
DESENHO: MARCELLA LORDELLO		FOLHA: 22/22